



Цифровая Земля – Сервисы



«Цифровая Земля – сервисы»

Комплекс отраслевых информационных сервисов, функционирующих на основе космической съёмки, в составе:



ЛЕС-КОНТРОЛЬ

Сервис, предназначенный для упорядочения хозяйствования **В ЛЕСНОМ ФОНДЕ** и принятия управленческих решений на основе объективных данных о текущем состоянии лесных ресурсов, условиях лесопользования, естественных изменениях за требуемый период, лесохозяйственной и иной деятельности, оказывающей влияние на состояние леса



ЭКО-МОНИТОРИНГ

Сервис, направленный на предоставление информационных продуктов для упорядочения хранения, утилизации, переработки отходов различных типов, принятия управленческих решений, направленных на недопущение замусоривания, **ЗАГРЯЗНЕНИЯ ТЕРРИТОРИИ**, появления нарушенных земель, ликвидации и рекультивации свалок



КАРЬЕРЫ

Сервис, направленный на предоставление информационных продуктов для упорядочения **НЕДРОПОЛЬЗОВАНИЯ**, недопущения использования земель не по назначению, принятия управленческих решений, направленных на недопущение незаконной разработки полезных ископаемых открытым способом, рекультивацию карьеров



СТРОЙ-КОНТРОЛЬ

Сервис, предназначенный для текущего контроля масштабного промышленного, инфраструктурного, коммерческого, жилого, линейного строительства, принятия управленческих решений, направленных на недопущение срыва темпов строительства, соблюдения регламентов выполнения **СТРОИТЕЛЬНЫХ РАБОТ**



СЕЛЬХОЗ-МОНИТОРИНГ

Сервис, направленный на предоставление информационных продуктов для упорядочения хозяйствования на **ЗЕМЛЯХ СЕЛЬСКОХОЗЯЙСТВЕННОГО НАЗНАЧЕНИЯ** и принятия управленческих решений, направленных на повышение эффективности и экологичности с/х, недопущения использования сельскохозяйственных земель не по назначению



ЧРЕЗВЫЧАЙНЫЕ СИТУАЦИИ

Сервис, предназначенный для информационного обеспечения в целях предупреждения и ликвидации последствий **ЧРЕЗВЫЧАЙНЫХ СИТУАЦИЙ И СТИХИЙНЫХ БЕДСТВИЙ**, для оптимизации оперативных и профилактических мер по ликвидации последствий и недопущению возникновения ЧС



НАРУШЕННЫЕ ЗЕМЛИ

Сервис, предназначенный для обеспечения контроля хозяйственной деятельности на основе данных космической съёмки с целью выявления **НАРУШЕНИЙ ЗЕМЕЛЬНОГО ЗАКОНОДАТЕЛЬСТВА**, установления фактов использования земель не по назначению, определения экономического ущерба



Типы продуктов

ПРОДУКТ «РЕГИОН»

АВТОМАТИЧЕСКИЙ

Формируется автоматически на весь регион с фиксированной периодичностью

тип данных	обзорные
обновление	0,5 – 1 год

ПРОДУКТ «ТЕРРИТОРИЯ»

ЗАКАЗНОЙ

Формируется по заказам пользователей на указанную ими территорию

тип данных	обзорные
обновление	по запросу

ПРОДУКТ «ОБЪЕКТ»

ЗАКАЗНОЙ

Формируется по заказам пользователей на указанный ими объект

тип данных	детальные
обновление	по запросу

ДЛЯ ПРЕДСТАВИТЕЛЕЙ РЕГИОНАЛЬНЫХ ОРГАНОВ ИСПОЛНИТЕЛЬНОЙ ВЛАСТИ

БЕСПЛАТНО

8 продуктов по бесплатной квоте Роскосмоса

ЧАСТИЧНО БЕСПЛАТНО

14 продуктов с ограниченной бесплатной квотой Роскосмоса

ЧАСТИЧНО БЕСПЛАТНО

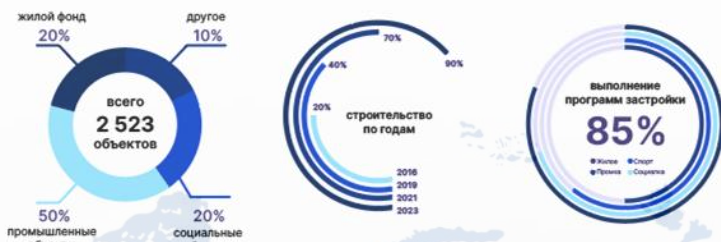
3 продукта с ограниченной бесплатной квотой Роскосмоса

ДЛЯ ГРАЖДАН И ПРЕДПРИЯТИЙ ВСЕ ПРОДУКТЫ ДОСТУПНЫ НА КОММЕРЧЕСКОЙ ОСНОВЕ

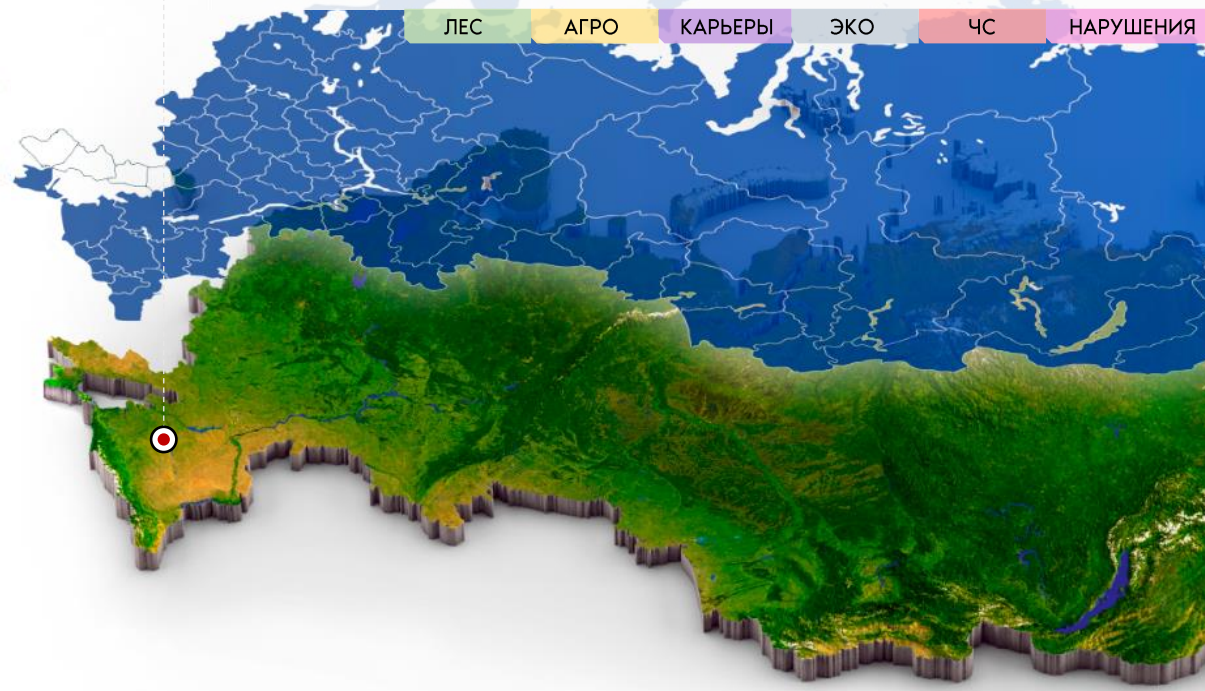
ПЛАТНО 27 ПРОДУКТОВ С НЕОБХОДИМЫМИ ПАРАМЕТРАМИ

ЦИФРОВАЯ ЗЕМЛЯ

СТРОИТЕЛЬСТВО



ЛЕС АГРО КАРЬЕРЫ ЭКО ЧС НАРУШЕНИЯ



1. Комплексное информационно-аналитическое сопровождение контрольно-надзорной деятельности, ее автоматизация и цифровизация
2. Профилактика и пресечение правонарушений в сфере обращения с природными ресурсами и земельными активами, экологии
3. Пополнение регионального бюджета за счет штрафов и сборов
4. Упорядочивание и оптимизация мероприятий контроля и надзора
5. Улучшение экологической, социальной и экономической обстановки
6. Совершенствование планирования работ в отношении территориальных активов, территориального и инвестиционного развития региона
7. Оптимизация деятельности органов власти на всех уровнях управления
8. Принятие решений на основе данных и цифровизацию процессов
9. Повышение управляемости природных и техногенных процессов и явлений
10. Повышение уровня доверия между населением и Правительством региона



8 ПРОДУКТОВ «РЕГИОН»

Обзорный мониторинг хозяйственной деятельности

ФОРМИРУЮТСЯ АВТОМАТИЧЕСКИ НА ВСЮ ТЕРРИТОРИЮ КАЖДОГО РЕГИОНА
С ФИКСИРОВАННОЙ ПЕРИОДИЧНОСТЬЮ

ЦИФРОВАЯ ЗЕМЛЯ



Мои заказы

Создать заказ



По дате



Лесопокрытые площади - В работе

Тульская область

Лесопокрытые площади

21.04.2022

FORE-528

ОТЧЕТЫ



Лесопокрытые площади - В работе

Новосибирская область

Лесопокрытые площади

21.04.2022

FORE-527

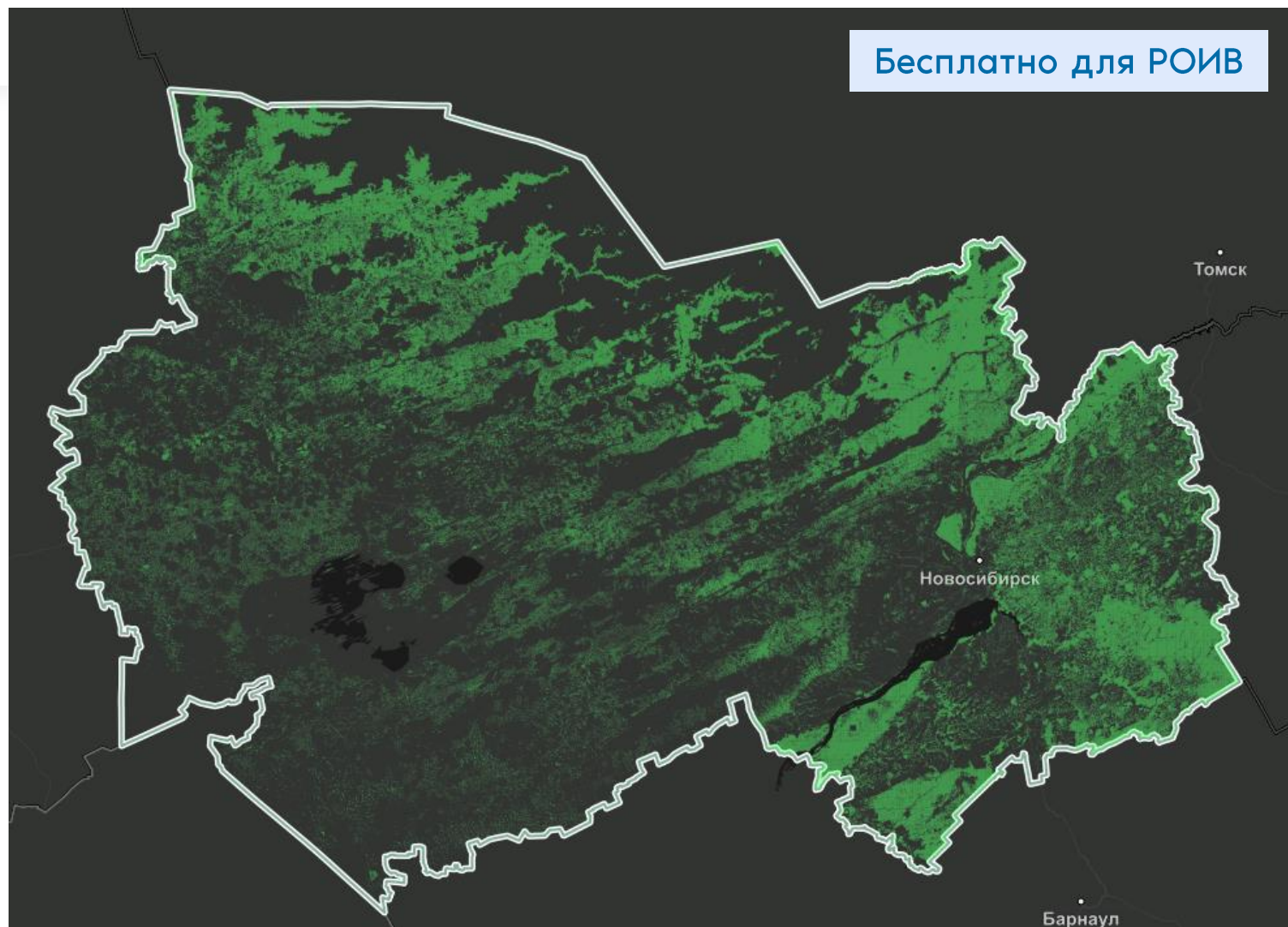
ОТЧЕТЫ

Слои

Границы лесов

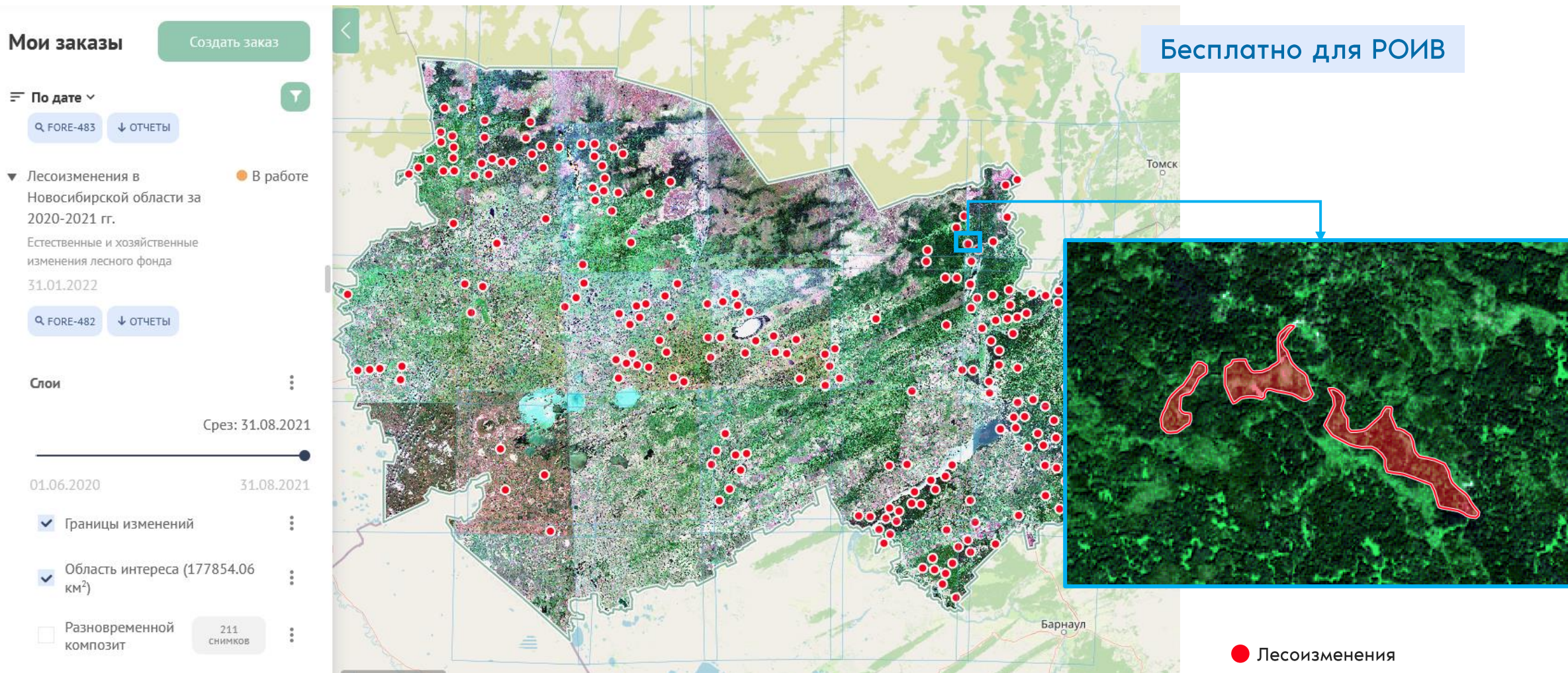
Область интереса (177855.06 км²)

Бесплатно для РОИВ



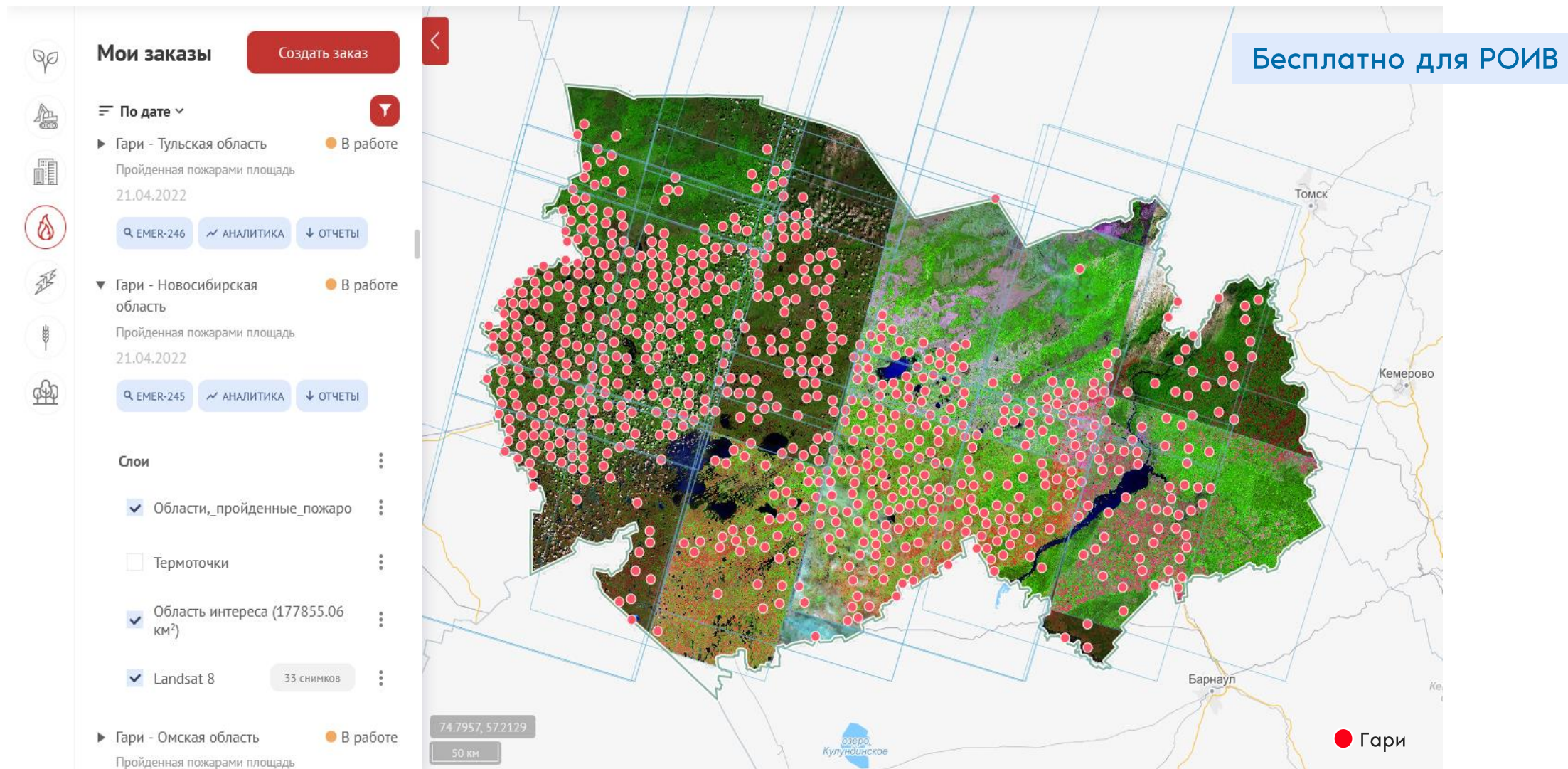
Границы леса по всей территории региона (обновляется 1 раз в год)

Вырубки и ветровалы



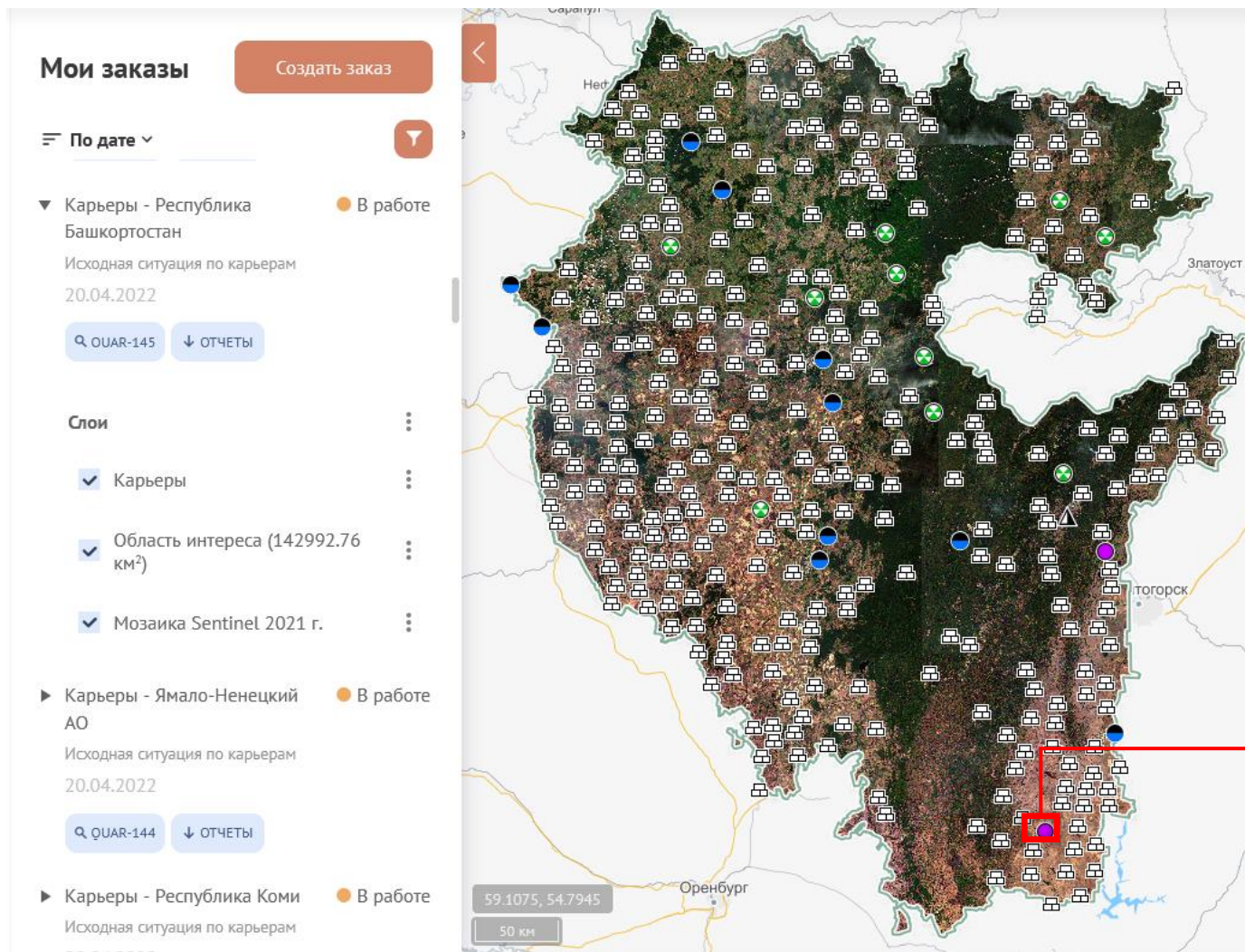
Вырубки и ветровалы в лесу (обновляется 2 раза в год)

Пройденные пожарами участки леса



Сводные данные об участках леса, пострадавших от огня (обновляется 1 раз в год)

Все объекты недропользования

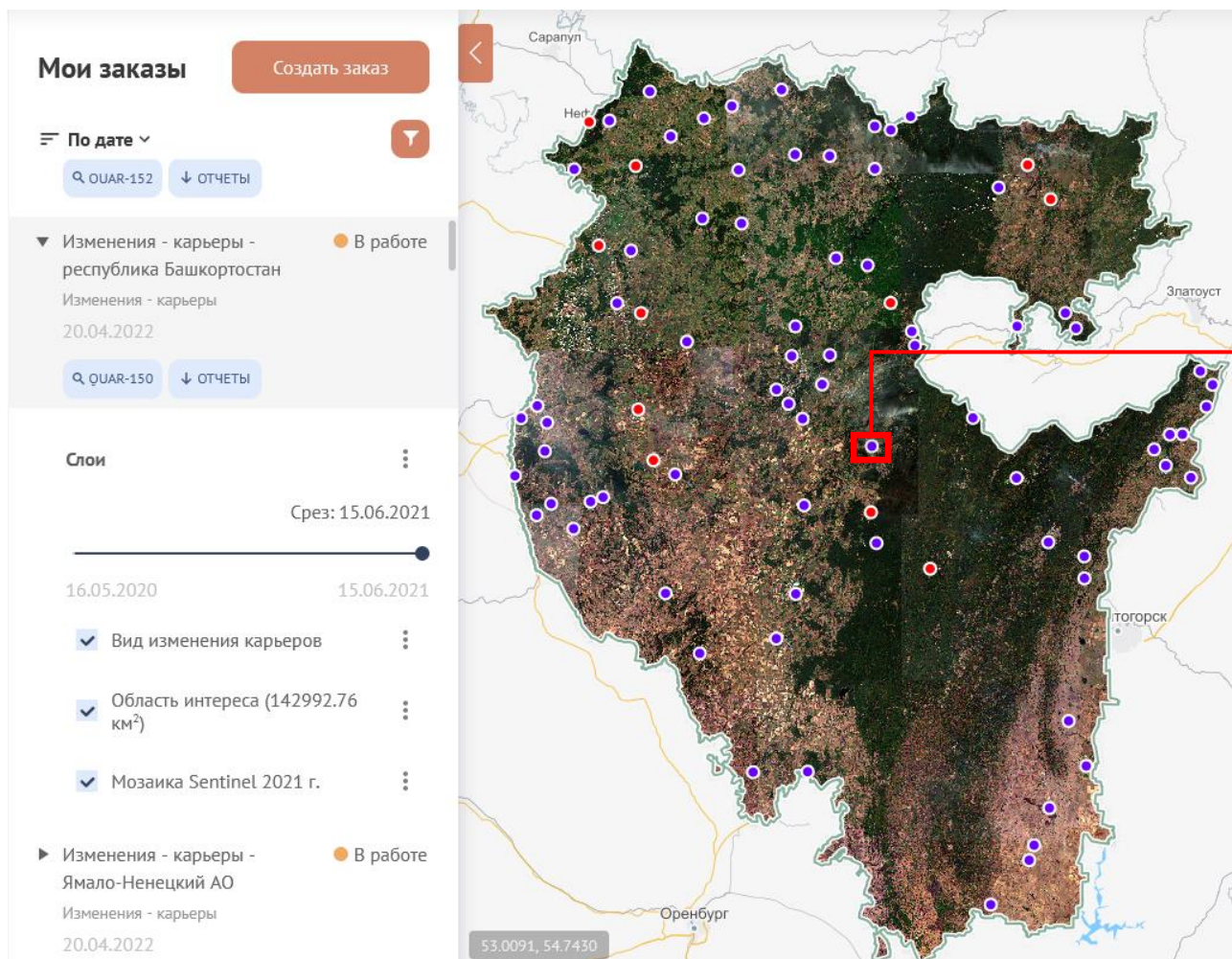


Карьеры

- Строительный
- Металлический
- Неметаллический
- Затопленный
- Свалка-карьер

Все объекты добычи ископаемых открытым способом (обновляется 1 раз в год)

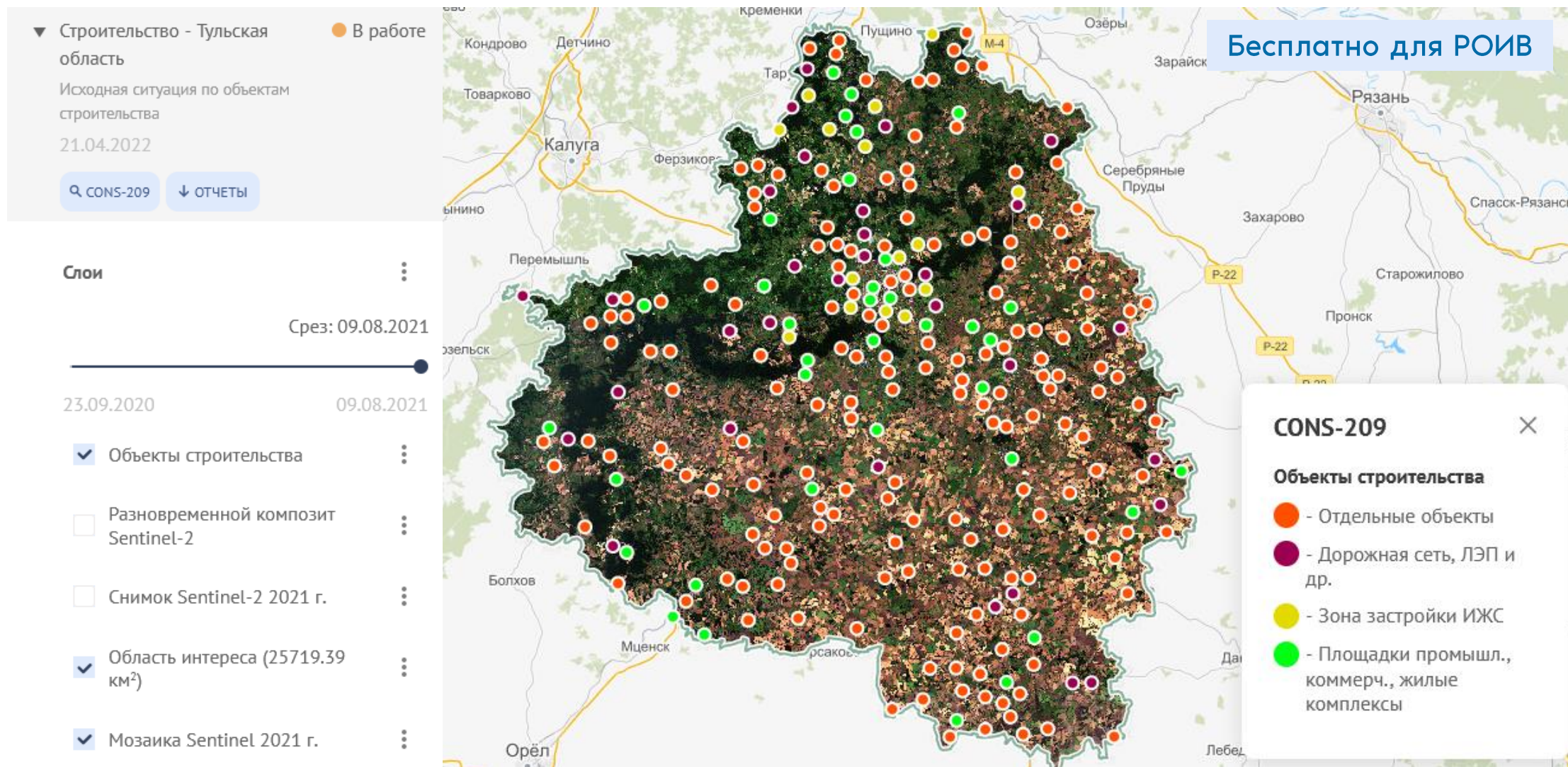
Изменения объектов недропользования



- Новые объекты
- Увеличение площади существующего

Действующие объекты добычи ископаемых открытым способом (обновляется 2 раза в год)

Выявление объектов строительства



Участки текущего строительства (обновляется 1 раз в год)

Выявление новых объектов строительства

▼ Изменение строительства - Тульская область

Изменения - объекты строительства на территории

19.04.2022

🔍 CONS-203 ↓ ОТЧЕТЫ

Слои

Срез: 08.09.2021

23.09.2020 — 08.09.2021

- Тип строительства
- Разновременной композит Sentinel-2 2 снимка
- Снимок Sentinel-2
- Мозаика Sentinel 2021 г.
- Область интереса (25719.39)

Тип строитель Бесплатно для РОИВ

Дата начала мониторинга: 25 сентября 2020 г.

Дата окончания мониторинга: 09 августа 2021 г.

Площадь, га: 3,27

Тип строительства: Новые объекты дорожной сети, ЛЭП и др.

Редактировать геометрию Удалить объект

CONS-203 ✕

Тип строительства

- - Новые площадки и объекты промышл., коммерч., жил.
- - Новые объекты дорожной сети, ЛЭП и др.

Участки активного строительства (обновляется 1 раз в год)

Объекты гидрографии

ЦИФРОВАЯ ЗЕМЛЯ Чрезвычайные ситуации Карта Аналитика

Мои заказы Создать заказ

По дате

- Водоёмы и крупные водотоки 2023 - Чувашская Республика
 - Ситуационные карты местности 31.07.2023
 - EMER-707 ↓ ОТЧЕТЫ
- Водоёмы и крупные водотоки 2023 - Чеченская Республика
 - Ситуационные карты местности 31.07.2023
 - EMER-706 ↓ ОТЧЕТЫ
- Водоёмы и крупные водотоки 2023 - Челябинская область
 - Ситуационные карты местности 31.07.2023

Слои

- Гидрография
- Область интереса (18392.55 км²)
- Канопус-В PMS 2023
- Sentinel 2 15 слоев

Границы крупных водоемов (обновляется 1 раз в год)



ПРОДУКТЫ «ТЕРРИТОРИЯ»

Отраслевые задачи ЛОКАЛЬНОГО ОХВАТА

ФОРМИРУЮТСЯ ПО ЗАКАЗУ НА ЗАДАННУЮ ТЕРРИТОРИЮ

Расширенный набор продуктов

14 продуктов на заданную территорию

Новые продукты:

- 5 продуктов по сельскому хозяйству
- 3 продукта по лесному хозяйству
- 1 продукт по недропользованию
- 4 продукта по чрезвычайным ситуациям
- 1 продукт по нарушенным землям



Сельхоз-
мониторинг



Лес-контроль



Нарушенные
земли



Карьеры



Чрезвычайные
происшествия

ИЮЛЬ 2023 →



Продукт	Данные пользователя	Результат
Инвентаризация земель сельхозназначения	Не требуются	Границы полей и зарастание
Ситуационные карты территорий	Не требуются	Комплекты электронных слоев границ полей, границы лесов, объектов гидрографии, застройки, инфраструктуры, социальных и промышленных объектов.
Изменения в структуре земель сельхозназначения	Не требуются	Тематическая карта угодий для вовлечения и изъятия земель из сельхозоборота
Развитие посевов, оперативный мониторинг состояния посевов	Не требуются	Тематическая карта границ полей с динамикой изменений вегетационных индексов
Соблюдение севооборота	История использования полей	Тематическая карта границ полей с классификацией

Сервис «Сельхоз-мониторинг»

Инвентаризация земель сельхозназначения

Бесплатно для РОИВ

ЦИФРОВАЯ ЗЕМЛЯ Сельхоз-мониторинг Карта Аналитика

Мои заказы Создать заказ

По дате

▼ Инвентаризация земель сельскохозяйственного назначения 12.01.2024 В работе

AGRO-495 ОТЧЕТЫ

Слои

- Область интереса (1625.28 км²)
- Статус использования полей за 2021-2023 гг.
- Типы использования полей за 2023 г.
- Снимок среднего разрешения
- Канопус-В PMS 2023

► Оценка посевов Собинского района Владимирской области В работе

Оценка посевов 12.01.2024

AGRO-494 ОТЧЕТЫ

39.8614, 52.2580 2 км

AGRO-495

Типы использования полей за 2023 г.

- Засеянное
- Распаханное
- Заросшее
- Залежь

Статус использования полей за 2021-2023 гг.

- Используемые
- Преимущественно используемые
- Неиспользуемые

Сервис «Сельхоз-мониторинг»

Ситуационные карты местности

ЦИФРОВАЯ ЗЕМЛЯ

Сельхоз-мониторинг

Карта

Аналитика

Бесплатно для РОИВ



Мои заказы

Создать заказ



По дате



Ситуационные карты местности
28.09.2023

В работе



AGRO-435

ОТЧЕТЫ



Слои



Здания и сооружения



Ситуационная карта



Область интереса (375.47 км²)



Снимок среднего разрешения



Канопус-В PMS

▶ 22К-Использование земель-
Черняховский-
Калининградская область
Изменение структуры
землепользования
02.08.2023

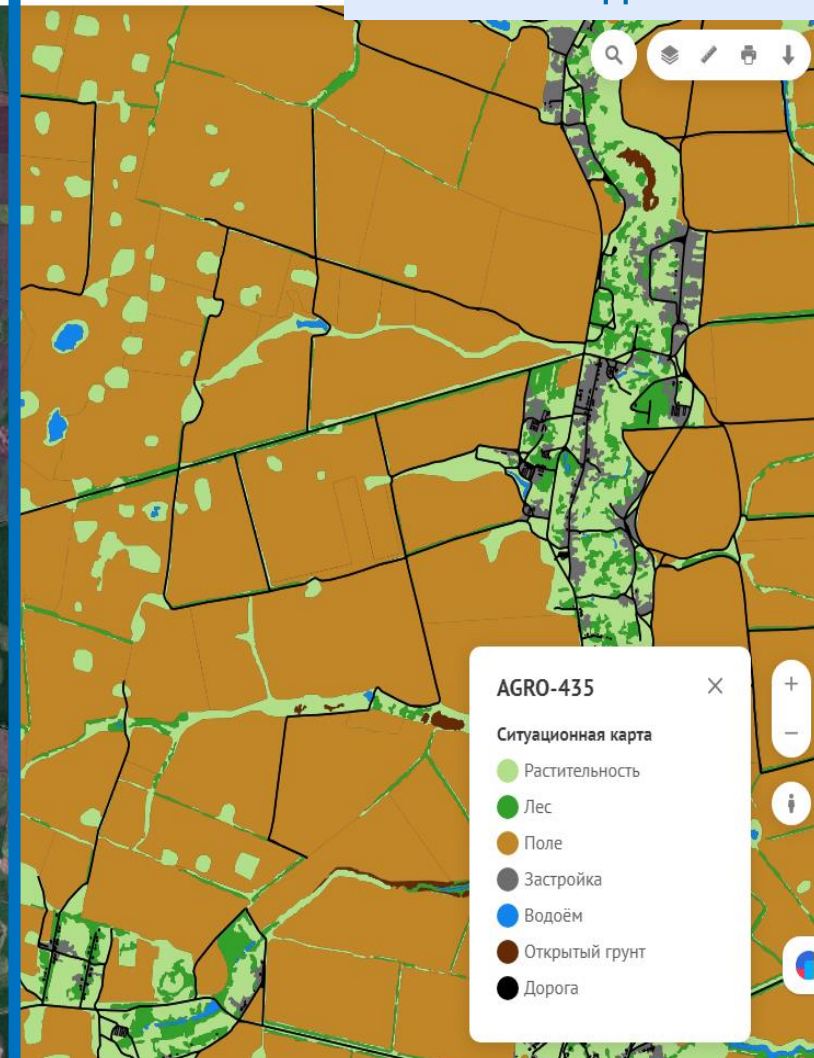
В работе

AGRO-372

ОТЧЕТЫ

▶ 22К-Засуха-Черняховский-
Калининградская область

В работе

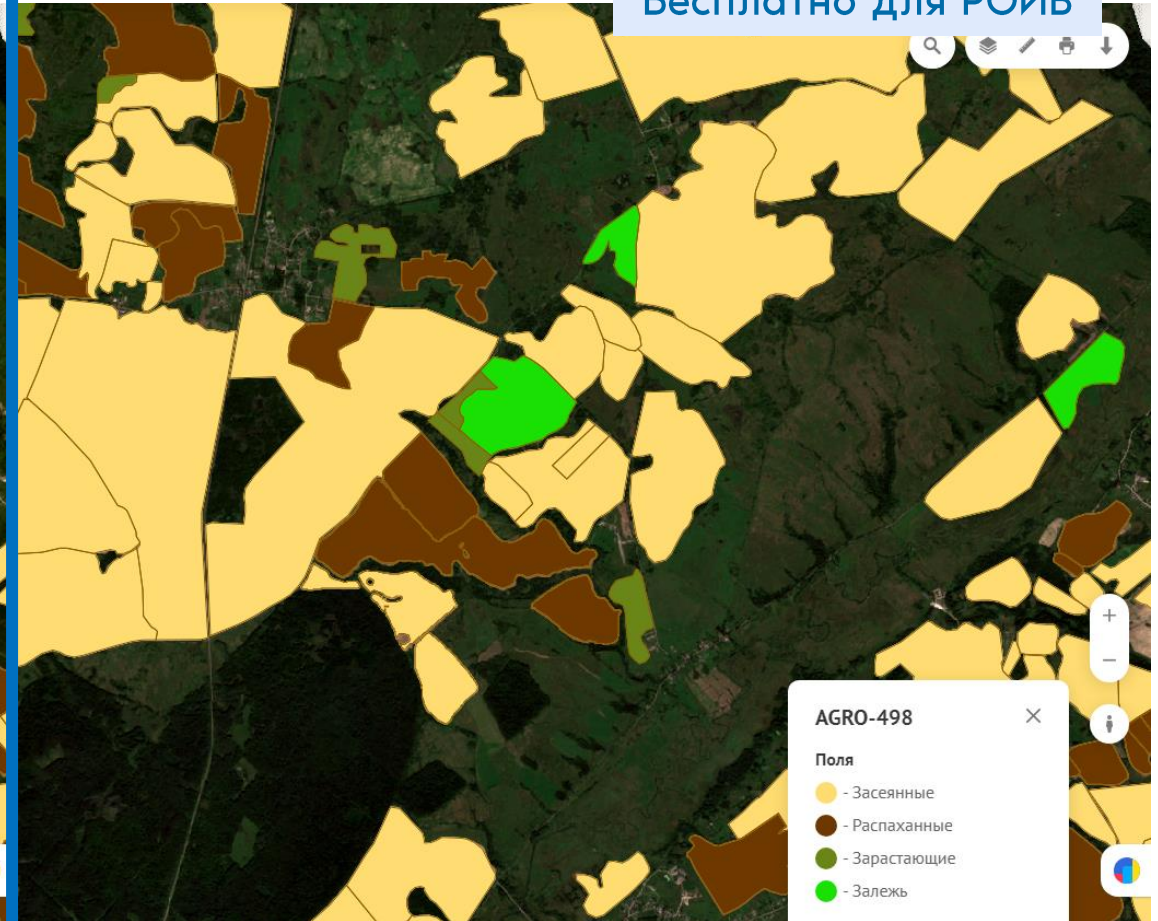


Сервис «Сельхоз-мониторинг»

Изменение структуры землепользования



23.08.2018



16.07.2021

Сервис «Сельхоз-мониторинг»

Развитие посевов

Бесплатно для РОИВ



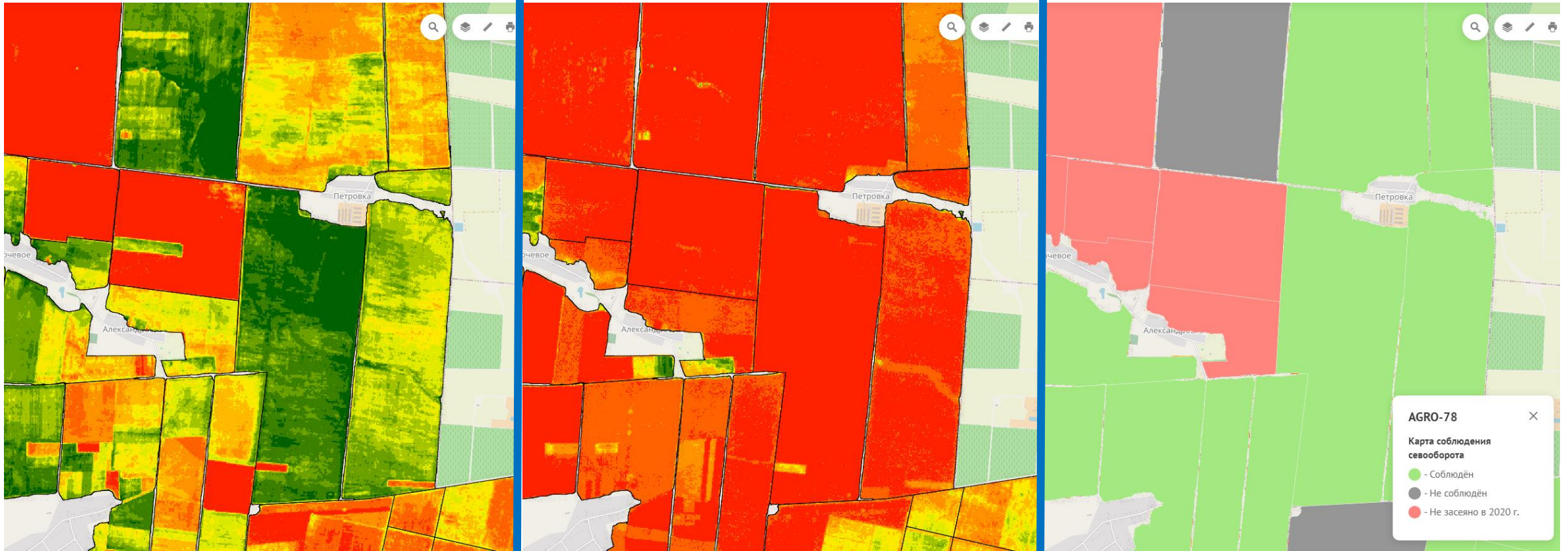
07.05.2023

15.08.2023

Сервис «Сельхоз-мониторинг»

Соблюдение севооборота

Бесплатно для РОИВ



01.05.2020

25.07.2020

03.09.2020



Продукт	Данные пользователя	Результат
Ситуационные карты территорий	Не требуются	Комплекты электронных слоев границ лесов, застройки, инфраструктуры, объектов гидрографии, социальных и промышленных объектов, границ полей.
Оценка параметров лесного фонда	Не требуются	Тематическая карта преобладающих пород, групп возраста, высоты, полноты древостоя, сомкнутости крон
Информация о незаконной деятельности в лесном фонде	Квартальная сеть Участковые лесничества Декларации	Тематическая карта хозяйственных изменений с указанием принадлежности к задекларированным рубкам

Сервис «Лес-контроль»

Ситуационные карты местности

Бесплатно для РОИВ

ЦИФРОВАЯ ЗЕМЛЯ Лес-контроль Карта Аналитика

Мои заказы Создать заказ

По дате

Ситуационные карты местности В работе

07.11.2023

FORE-1241 ОТЧЕТЫ

Слои

- Ситуационная карта
- Область интереса (285.86 км²)
- Канопус - В (МС)

Лесопокрываемые площади - Амурская область - южная часть - Канопус - В MS 2023 В работе

Лесопокрываемые площади 02.11.2023

FORE-1236 ОТЧЕТЫ

Лесопокрываемые площади - Амурская область - южная часть - Канопус - В PMS 2023 В работе

Лесопокрываемые площади 02.11.2023

FORE-1241

Ситуационная карта

- Растительность
- Лес
- Поле
- Застройка
- Гидрография
- Дорога

38.2376, 54.9202

Мои заказы Создать заказ

По дате

Оценка параметров лесного фонда Новосибирское лесничество Готов

Оценка параметров лесного фонда

04.07.2022

FORE-552 Отчеты

Слои

- Область интереса (736.33 км²)
- Высота леса
- Возраст леса
- Типы леса
- Снимок
- Снимок среднего разрешения

Лесопокрытые площади - Кумёнский район В работе

Лесопокрытые площади

01.07.2022

🔍 🗨 ✎ 🖨 ⬇

⏪

Типы леса ✕

OBJECTID	32
Высота леса	от 10 до 25 м
Типы леса	Зрелый мелколиственный сомкнутый от 10 до 25 м
Площадь, га	9018.50040474598
Возраст леса	Зрелый

Редактировать геометрию Удалить объект

82.7751_55.1621

1000 м

FORE-552 ✕

Типы леса

- - Мелколиственный сомкнутый
- - Мелколиственный средней сомкнутости
- - Мелколиственный редкостойный
- - Сосновый сомкнутый
- - Сосновый средней сомкнутости
- - Сосновый редкостойный
- - Темнохвойный сомкнутый
- - Темнохвойный средней сомкнутости
- - Темнохвойный редкостойный

ЦИФРОВАЯ ЗЕМЛЯ

Лес-контроль

Карта

Аналитика

Бесплатно для РОИВ

Мои заказы Создать заказ

По дате ▾
область

Естественные и хозяйственные изменения лесного фонда
12.07.2022

FORE-576 ↓ ОТЧЕТЫ

Слой

Срез: 01.07.2021

01.07.2020 — 15.07.2022

- Границы изменений
- Область интереса (29145.1 км²)
- Участковые лесничества
- Квартальная сеть
- Канопус-В PMS
- Разновременной композит 33 снимка
- Sentinel 2 7 снимков

▶ Лесопокрываемые площади - ● В работе

🔍 🗨 📄 📌 ⌵

⏪

Границы изменений ✕

ID	222
Тип изменения	Вырубка
Дата начала мониторинга	12 июля 2020
Дата окончания мониторинга	12 июля 2021
Координата X	56.13
Координата Y	38.88
Площадь, га	0.95

38.9166, 56.1245

1000 м

+
−
i



Продукт	Данные пользователя	Результат
Соблюдения правил недропользования	Границы лицензий	Тематическая карта границ карьеров с определением отклонений от лицензий

ЦИФРОВАЯ ЗЕМЛЯ

Карьеры

Карта

Аналитика

Бесплатно для РОИВ



Мои заказы



Создать заказ



По дате



▼ Демо Незаконные карьеры

● В работе

Исходная ситуация - соблюдение правил недропользования и незаконные карьеры

29.12.2023

QUAR-536

↓ ОТЧЕТЫ



Слои



Техника



Легитимные участки



Нелегитимные участки



Карьеры



Границы горных отводов лицензий на разведку и добычу (ТЭ)



Область интереса (54.52 км²)

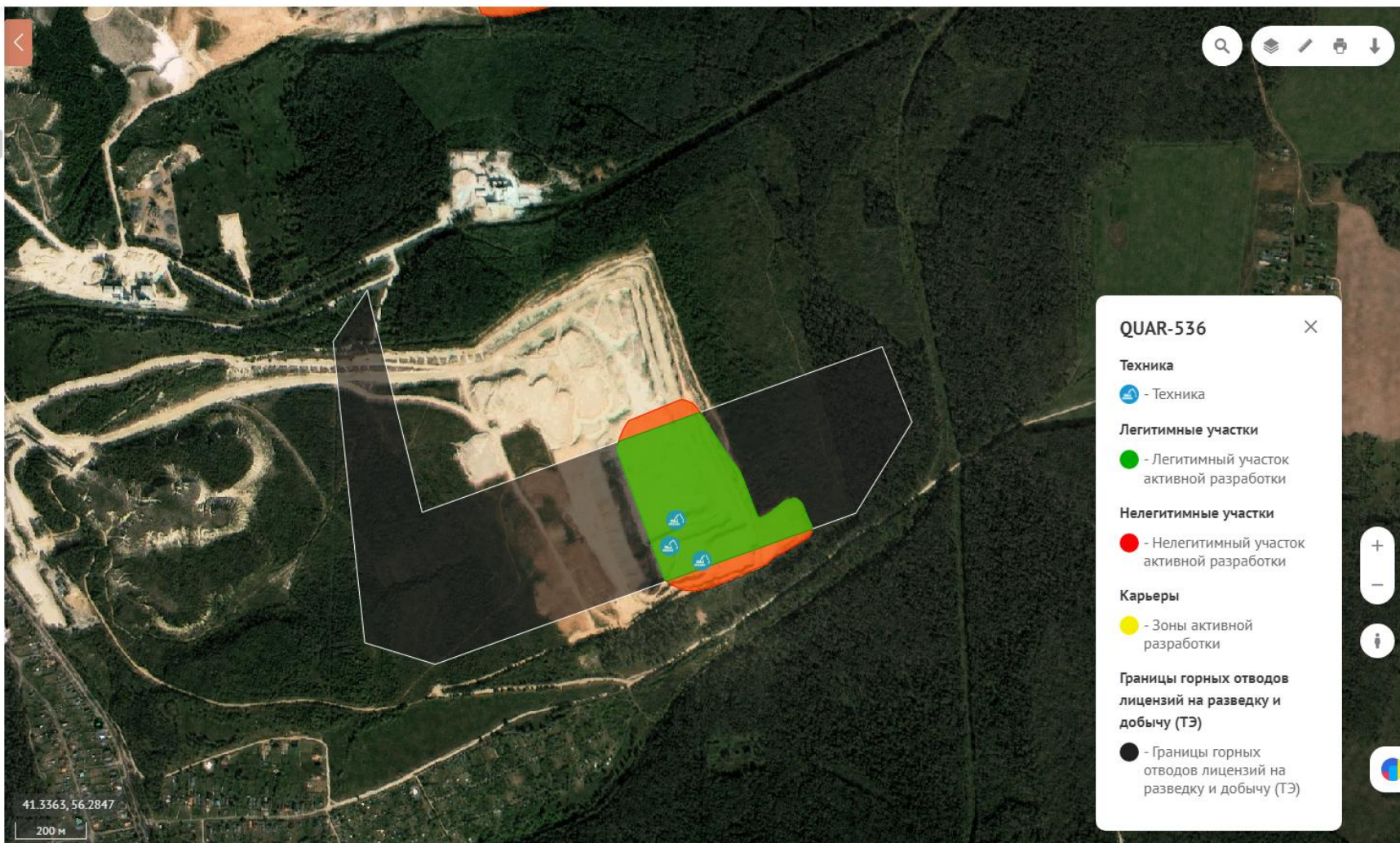


Канопус-В PMS 20230901



► Текущее состояние недропользования - Запорожская область

● В работе



QUAR-536

Техника

● - Техника

Легитимные участки

● - Легитимный участок активной разработки

Нелегитимные участки

● - Нелегитимный участок активной разработки

Карьеры

● - Зоны активной разработки

Границы горных отводов лицензий на разведку и добычу (ТЭ)

● - Границы горных отводов лицензий на разведку и добычу (ТЭ)



Продукт	Данные региона	Результат
Ситуационные карты территорий	нет	Комплекты электронных слоев социальных и промышленных объектов, городская застройка, инфраструктура, границы полей, объекты гидрографии, границы лесов
Ретроспективный мониторинг паводков, паводков, наводнений	нет	Комплекты электронных слоев затопления по годам, карты максимальных границ подтопления, схемы подтопления объектов
Оперативный мониторинг паводков, паводков, наводнений	нет	Оперативные карты подтоплений. Оперативные карты и отчеты о масштабах подтопления социальных, жилых, промышленных объектов.
Оперативный мониторинг пожаров	нет	Оперативные карты контуров развития пожаров, предупреждения об опасности развития пожаров в сторону населенных пунктов

Сервис «Чрезвычайные ситуации»

Ситуационные карты местности

Бесплатно для РОИВ

ЦИФРОВАЯ ЗЕМЛЯ

Чрезвычайные ситуации **Карта** Аналитика

Мои заказы Создать заказ

По дате

▼ ситуационная карта Искитим Готов
 Ситуационные карты местности
 28.07.2022

EMER-314 ↓ ОТЧЕТЫ

Слои

- Здания и сооружения
- Ситуационная карта
- Область интереса (229.3 км²)
- Снимок среднего разрешения
- Канопус-В PMS

► Гари - Тюменская обл В работе
 Пройденная пожарами площадь
 26.07.2022

EMER-312 ✓ АНАЛИТИКА ↓ ОТЧЕТЫ

► Гари - Алтайский край В работе
 Пройденная пожарами площадь
 26.07.2022

EMER-314

Ситуационная карта

- Растительность
- Застройка
- Лес
- Открытый грунт
- Поле
- Водоём
- Дорога
- Облака

Здания и сооружения

- -Здания и сооружения

83.2054, 54.6462

1000 м

Сервис «Чрезвычайные ситуации»

Ретроспективный анализ затоплений территории

ЦИФРОВАЯ ЗЕМЛЯ

Чрезвычайные ситуации

Карта

Аналитика

Бесплатно для РОИВ

Д

Мои заказы Создать заказ

По дате

▼ Брянск ● В работе

Ретроспективный мониторинг
половодий, паводков, наводнений

13.07.2023

EMER-618 ↓ ОТЧЕТЫ

Слои

Срез: 04.05.2022

24.04.1986 09.04.2023

- Гидрография
- Подтопленные здания
- Водная поверхность
- Граница максимального затопления
- Здания и сооружения
- Область интереса (3155.69 км²)
- Снимок среднего разрешения

EMER-618

Гидрография

- - Гидрография

Граница максимального затопления

- - Граница максимального затопления

Здания и сооружения

- - Здания и сооружения

Сервис «Чрезвычайные ситуации»

Оперативный мониторинг затоплений

ЦИФРОВАЯ ЗЕМЛЯ

Чрезвычайные ситуации

Карта

Аналитика

Бесплатно для РОИВ

Д

Мои заказы Создать заказ

По дате ▼

Демо паводки Покровка ● В работе

Оперативный мониторинг паводков, наводнений
09.11.2023

EMER-853 ✓ АНАЛИТИКА ↓ ОТЧЕТЫ

Слой

Срез: 12.08.2023

26.06.2023 24.08.2023

- Затопленные дома
- Затопленные дороги
- Затопление
- Русла рек
- Область интереса (103.02 км²)
- Sentinel-2

Оперативный мониторинг пожаров на территории Усть-Майского улуса ● В работе

Сервис «Чрезвычайные ситуации»

Ежедневный мониторинг пожаров

ЦИФРОВАЯ ЗЕМЛЯ

Чрезвычайные ситуации

Карта Аналитика

Мои заказы Создать заказ

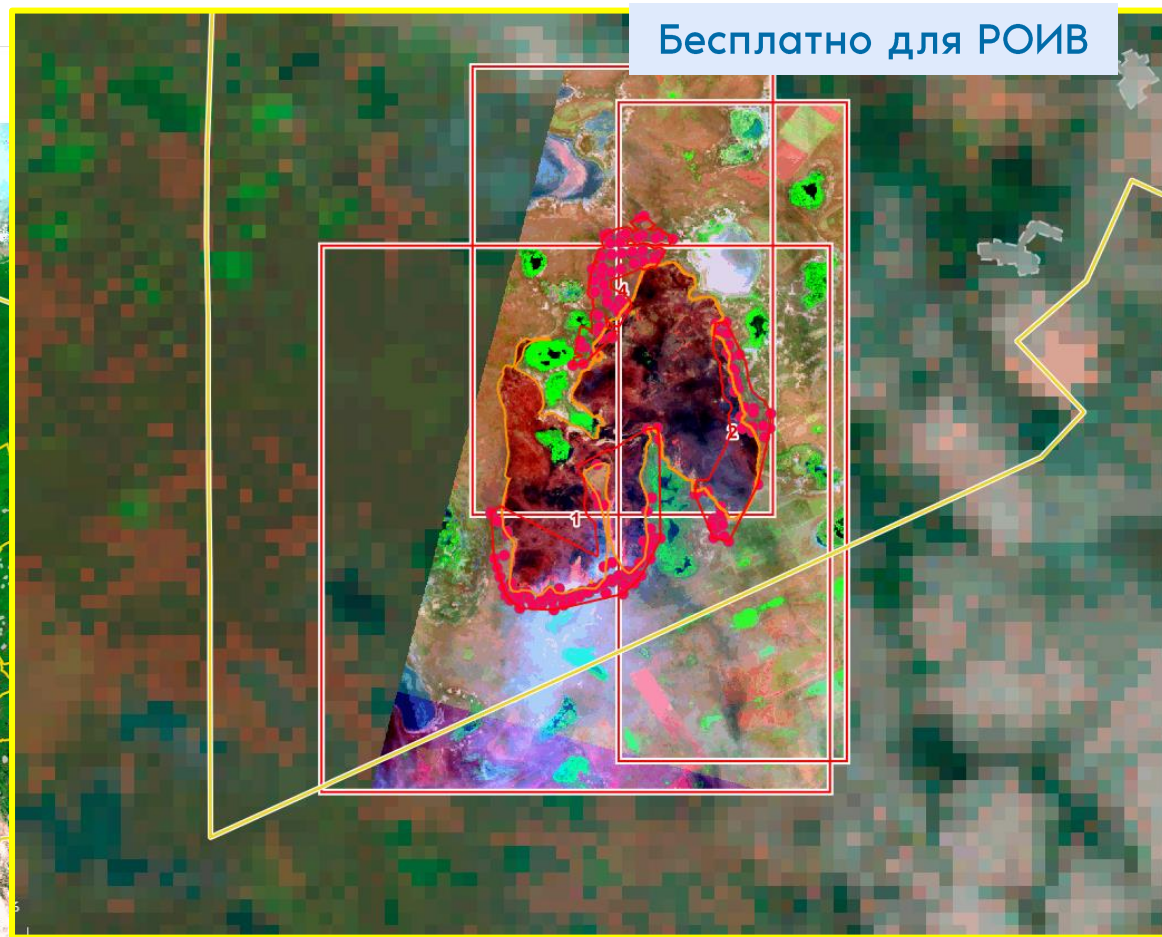
По дате

Слой

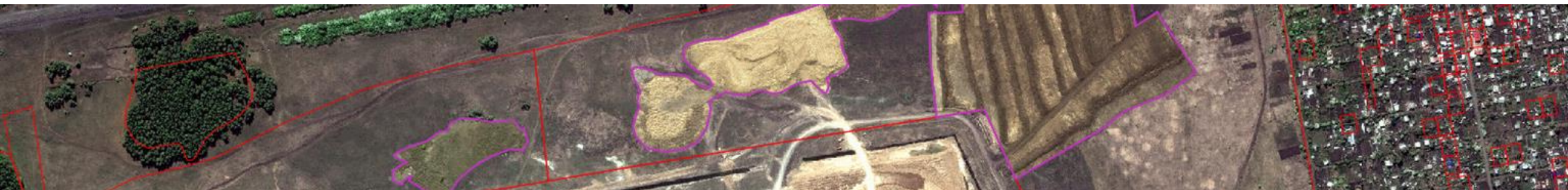
Срез: 14.07.2023

11.07.2023 01.08.2023

- Населенные пункты
- Административно-территориальное деление
- Область интереса (177854.81 км²)
- Очаги пожаров
- Границы наиболее крупных очагов
- Термоточки
- Наиболее крупные очаги
- Космические снимки среднего разрешения (2 снимка)
- Космические снимки низкого разрешения (2 снимка)
- Канопус-В PMS 2023



Сервис «Нарушенные земли»



Продукт	Данные пользователя	Результат
Нарушенные земли	Кадастровая информация	Комплексная интеграция информации об экологических нарушениях, зарастающих землях, нарушениях разрешенного использования на заданную территорию

ЦИФРОВАЯ ЗЕМЛЯ

Нарушенные земли

Карта

Аналитика

Бесплатно для РОИВ



Мои заказы



Создать заказ



По дате



Выявление нарушений земельного законодательства

В работе



Исходная ситуация - нарушенные земли



23.10.2020

LEGA-94

АНАЛИТИКА

ОТЧЕТЫ



Слой

Кадастровые ЗУ с нарушениями

Нарушения по кадастру

Кадастровые ЗУ

Выявленные объекты

Границы карьеров

Область интереса

Канопус-В (PMS)

Исходная ситуация - нарушенные земли
23.10.2020

В работе

Кадастровые ЗУ с нарушениями

Кадастровый номер 69:33:0000008:1325

Разрешённый вид использования Для сельскохозяйственного производства

Тип нарушения нарушение границ разрешенного недропользования

Редактировать геометрию

Удалить объект

LEGA-94

Нарушения по кадастру

- Складирование коммунально-бытового мусора
- Нелегитимные земельные работы
- Загрязненные стоки
- Загрязненные земли
- Нарушение границ разрешенного складирования мусора на полигонах ТКО
- Нарушение границ разрешенного недропользования
- Нелегитимное использование с/х земель

34.6929, 57.1589

200 м



ПРОДУКТЫ «ОБЪЕКТ» Точечный детальный МОНИТОРИНГ

ФОРМИРУЮТСЯ ПО ЗАКАЗУ НА ЗАДАННУЮ ТЕРРИТОРИЮ/ОБЪЕКТ

ЦИФРОВАЯ ЗЕМЛЯ Строй-контроль Карта Аналитика Главная [Иконка]

Мои заказы [Иконка] Создать заказ

По дате ▾ [Иконка]

Исходная ситуация по объектам строительства 14.09.2020 ● В работе

CONS-19 ↓ ОТЧЕТЫ

Слои ⋮

- Объекты строительства ⋮
- Область интереса (19.06 км²) ⋮
- Космический снимок JL1GF03D ⋮

Исходная ситуация по объектам строительства 14.09.2020 ● В работе

CONS-18 ↓ ОТЧЕТЫ

Исходная ситуация по объектам строительства, г. Симферополь, 2019 г.
Изменения - объекты строительства на территории 14.09.2020 ● В работе

CONS-17 ↓ ОТЧЕТЫ

36.4695, 55.0172
100 м

CONS-19 ✕

Объекты строительства

- - Малозэтажные здания
- - Многоэтажные здания

ЦИФРОВАЯ ЗЕМЛЯ
Строй-контроль

Карта
Аналитика

Главная
✉
Д

Мои заказы Создать заказ

По дате

Изменения - объекты строительства на территории 07.11.2023 ● В работе

Q CONS-785 ↓ ОТЧЕТЫ

Слой

Срез: 06.05.2021

14.05.2014 06.05.2021

Объекты строительства

Ресурс - П

Область интереса (1.31 км²)

Здания. Баку ● В работе

Исходная ситуация по объектам строительства 13.10.2023

Q CONS-762 ↓ ОТЧЕТЫ

тест ● В работе

Исходная ситуация по объектам строительства 13.10.2023

CONS-785 ✕

Объекты строительства

- - Объекты строительства на 2014 год
- - Новые объекты строительства

ЦИФРОВАЯ ЗЕМЛЯ
Строй-контроль
Карта
Аналитика
Главная
✉
Д

Мои заказы Создать заказ

☰ По дате ▼

▼ Строительства ЖК Весна, Республика Татарстан ● В работе

Исходная ситуация для конкретного объекта строительства
19.01.2024

🔍 CONS-810 ↓ ОТЧЕТЫ

Слои

- Техника апрель 2019
- Здания апрель 2019
- Область интереса (2.03 км²)
- Снимок 11 апреля 2019

► Исходная ситуация по объектам строительства - Запорожская область ● В работе

Исходная ситуация по объектам строительства
29.12.2023

🔍 CONS-806 ↓ ОТЧЕТЫ

► Исходная ситуация по ● В работе

49.2505, 55.7958

50 м

CONS-810 ✕

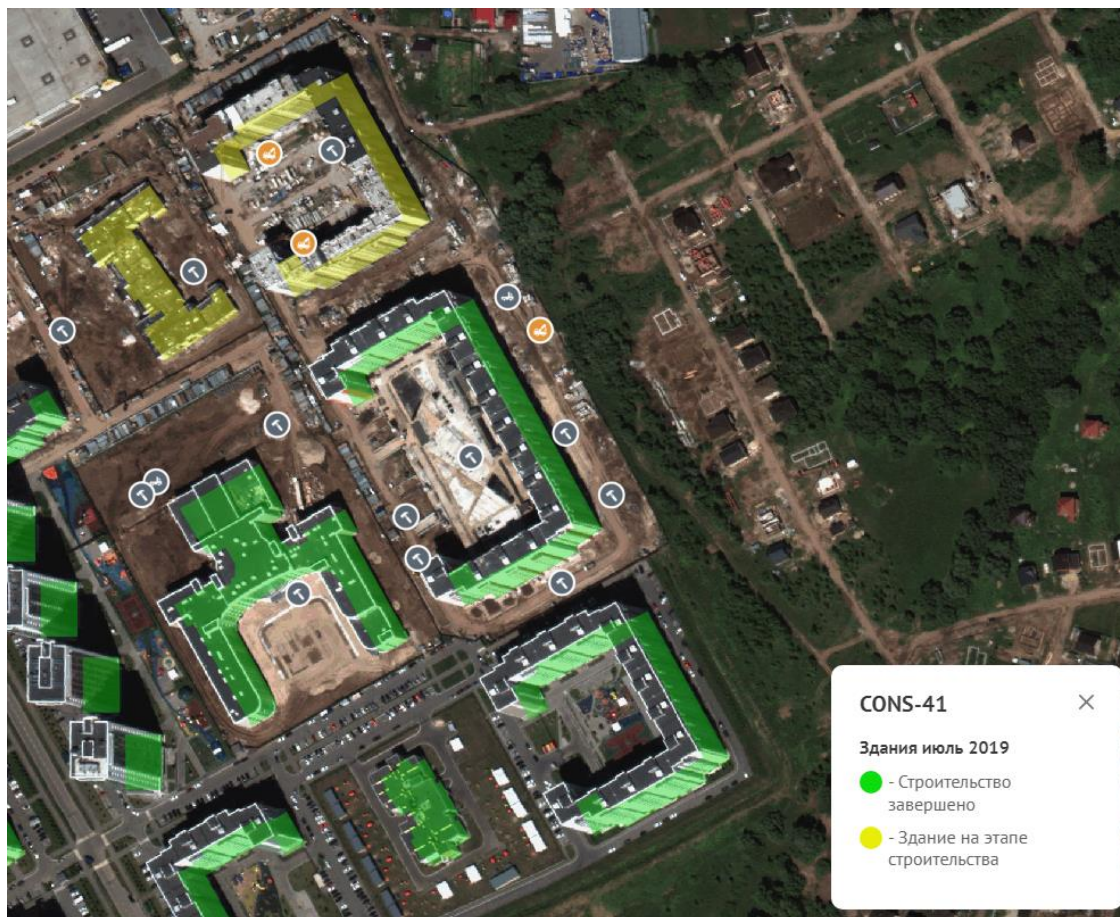
Здания апрель 2019

- - Строительство завершено
- - Здание на этапе строительства

Сервис «Строй-контроль»

Анализ динамики на объекте строительства

Бесплатно для РОИВ



01.07.2019



04.04.2020



Мои заказы



Создать заказ



По дате

область

Исходная ситуация по карьерам

18.08.2022

QUAR-198

ОТЧЕТЫ



Слои

Техника

Зона активной разработки карьеров за период 2021-2022 гг.

Легитимность карьеров

Границы карьеров

Границы геологического отвода лицензий на геологическое изучение (ТП)

Границы горных отводов лицензий на разведку и добычу (ТЭ)

Снимок высокого разрешения 11.08.2022

Область интереса (100.33 км²)

Легитимность карьеров

type Действующий

area 0.74

id 21

legitim Нелегитимная часть карьера

Редактировать геометрию

Удалить объект



39.2567, 56.9148

100 м

ЦИФРОВАЯ ЗЕМЛЯ Эко-мониторинг Карта Аналитика Главная ✉ Д

Мои заказы Создать заказ

По дате ▼ ▼

Полигон ТБО АО "Чистый город" ● В работе

Исходная ситуация - официальные полигоны складирования отходов
08.11.2023

ECO-232 ↓ ОТЧЕТЫ

Слой

- Кадастровые границы участка
- Границы экологических нарушений
- Стоянка мусоровозов
- Элементы объекта
- Снимок сверхвысокого разрешения Jilin-1 Kuanfu-01B
- Область интереса (11.62 км²)

Свалка, расположенная на территории муниципального образования «Город Ахтубинск» ● В работе

Элементы объекта ✕

Элемент	Складирование мусора
Площадь, га	0.24

Редактировать геометрию Удалить объект

ECO-232 ✕

Элементы объекта

- - Складирование мусора
- - Мусоросортировочная база
- - Частично рекультивированная зона полигона

Кадастровые границы участка

- - Кадастровые границы участка

Границы экологических нарушений

- - Границы экологических нарушений

Стоянка мусоровозов

- - Стоянка мусоровозов

39.5859, 47.2585
200 м

ЦИФРОВАЯ ЗЕМЛЯ

Эко-мониторинг

Карта

Аналитика

Бесплатно для РОИВ

Мои заказы Создать заказ

По дате ▼

- Свалка, расположенная на территории муниципального образования «Город Ахтубинск» В работе
Изменения - полигоны складирования отходов
07.11.2023
ECO-230 ↓ ОТЧЕТЫ

Слои

Срез: 03.06.2023

08.05.2021 25.07.2023

- Кадастровая граница участка
- Проводимые работы
- Снимок сверхвысокого разрешения Jilin-GF03D
- Область интереса (28.18 км²)

- Незаконная свалка на окраине г. Элиста Республика Калмыкия В работе
Исходная ситуация - незаконные свалки, сточные воды, загрязнение

🔍 🗨 ✍ 🖨 ⬇

Проводимые работы ✕

Вид работ: Устройство песчаного основания

Редактировать геометрию Удалить объект

ECO-230 ✕

Кадастровая граница участка

● - Кадастровая граница участка

46.2283, 48.2630

100 м

ЦИФРОВАЯ ЗЕМЛЯ

Эко-мониторинг

Карта

Аналитика

Главная

✉

Д



Мои заказы



Создать заказ



По дате



Незаконная свалка на
окраине г. Элиста
Республика Калмыкия

● В работе

Исходная ситуация - незаконные
свалки, стоки, нарушенные и
загрязненные земли

07.11.2023

ECO-229

↓ ОТЧЕТЫ



Слои

Кадастровая граница участка

Захламлённая территория вне
свалки

Снимок высокого разрешения
Ресурс-П от 15.08.2018

Область интереса (10.21 км²)

▶ Изменения - свалки, стоки,
нарушенные земли

● В работе

05.03.2022

ECO-155

↓ ОТЧЕТЫ

▶ Разведка месторождений на
территории Ханты-

● В работе

Захламлённая территория вне свалки



Тип

Складирование мусора за
пределами отведенных
земельных участков

Площадь, га

30.27

Редактировать геометрию

Удалить объект



ECO-229



Захламлённая территория
вне свалки

● - Захламлённая
территория вне свалки

Кадастровая граница
участка

● - Кадастровая граница
участка



44.3496, 46.3234

200 м

▼ Сток токсичных растворов с
отвалов штольни
«Западная», респ. Бурятия

● В работе

Изменения - свалки, стоки,
нарушенные земли

09.02.2022

🔍 ЕСО-152

↓ ОТЧЕТЫ

Слой

Срез: 23.06.2019

14.08.2014

02.04.2021

Сток токсичных веществ

Область выноса токсичных
веществ

Снимок высокого разрешения

Область интереса (1.29 км²)



Сервис «Чрезвычайные ситуации»

Контроль работ по предупреждению и ликвидации последствий

ЦИФРОВАЯ ЗЕМЛЯ
Чрезвычайные ситуации

Карта
Аналитика

Главная

Мои заказы Создать заказ

По дате

▼ Инженерная защита территории г. Комсомольска-на-Амуре, Хабаровский край В работе

Контроль работ по предупреждению и ликвидации последствий чрезвычайных ситуаций

21.09.2020

EMER-21 ↓ ОТЧЕТЫ

Слои

Срез: 10.08.2019

31.10.2017 20.03.2020

Строительная техника

Объекты строительства

Область интереса

Снимок сверхвысокого разрешения

► Строительство ледозащитного сооружения, д. Эушта, Томская область В работе

EMER-21

Объекты строительства

- - Естественный откос
- - Гребень дамбы
- - Откос дамбы, укрепленный конгломератами и валунами
- - Съезд
- - Граница отвода под строительство
- - Насосная станция №1
- - Насосная станция №2
- - Насосная станция №3

Как представителю государственного органа власти получить результаты работы сервисов?

Для просмотра готовых продуктов и бесплатного заказа данных по квоте Госкорпорации «Роскосмос» необходимо получить расширенный доступ к системе. На портале dgearth.ru в разделе «Применение» размещен шаблон обращения. Вопросы можно направить на info@terratech.ru

Как зарегистрироваться в системе?

Регистрация выполняется каждым пользователем индивидуально. Для входа можно использовать учетную запись Федерального фонда данных Д33. Органам власти рекомендуется использовать единую учетную запись на регион или профильное министерство/департамент. Убедительная просьба использовать служебные почты при регистрации и работе с системой.

Какие продукты доступны бесплатно?

Для представителей региональных органов исполнительной власти действует льготный режим предоставления продукции. Бесплатный набор содержит 8 продуктов «Регион», 14 продуктов «Территория» и 3 продукта «Объект». Все остальные продукты доступны на коммерческой основе.

Для граждан и предприятий продукты предоставляются за плату.

СПАСИБО!

115230, г. Москва, Каширское шоссе, дом 3, корпус 2, строение 4

+7 (495) 745-59-57, +7 (977) 359-71-39

info@terratech.ru

