



Цифровая Земля – Сервисы

АВТОМАТИЧЕСКАЯ ПОТОКОВАЯ ОБРАБОТКА ИНФОРМАЦИИ

АПОИ

КОМПЛЕКС ВЫЧИСЛИТЕЛЬНЫХ
РЕСУРСОВ



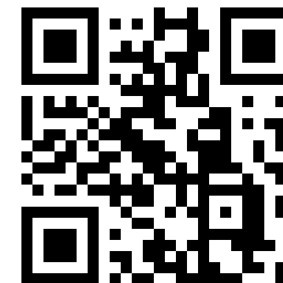
- Строй- контроль
- Сельхоз- мониторинг
- Лес- контроль
- Карьеры
- Нарушенные земли
- Эко- мониторинг
- Чрезвычайные ситуации



ЦИФРОВАЯ ЗЕМЛЯ

Подсистема «СЕРВИСЫ»:

- 27 продуктов
- тематические слои
- аналитика отчеты



www.dgearth.ru

Подсистема «ПОКРЫТИЕ»:

- вся страна
- регулярное обновление
- высокоточная привязка

Федеральный Фонд данных ДЗЗ

- Многолетний архив
- Автоматическая поставка
- Высокое качество обработки



«Цифровая Земля – сервисы»

Комплекс отраслевых информационных сервисов, функционирующих на основе космической съёмки, в составе:



ЛЕС-КОНТРОЛЬ

Сервис, предназначенный для упорядочения хозяйствования **В ЛЕСНОМ ФОНДЕ** и принятия управленческих решений на основе объективных данных о текущем состоянии лесных ресурсов, условиях лесопользования, естественных изменениях за требуемый период, лесохозяйственной и иной деятельности, оказывающей влияние на состояние леса



ЭКО-МОНИТОРИНГ

Сервис, направленный на предоставление информационных продуктов для упорядочения хранения, утилизации, переработки отходов различных типов, принятия управленческих решений, направленных на недопущение замусоривания, **ЗАГРЯЗНЕНИЯ ТЕРРИТОРИИ**, появления нарушенных земель, ликвидации и рекультивации свалок



КАРЬЕРЫ

Сервис, направленный на предоставление информационных продуктов для упорядочения **НЕДРОПОЛЬЗОВАНИЯ**, недопущения использования земель не по назначению, принятия управленческих решений, направленных на недопущение незаконной разработки полезных ископаемых открытым способом, рекультивацию карьеров



СТРОЙ-КОНТРОЛЬ

Сервис, предназначенный для текущего контроля масштабного промышленного, инфраструктурного, коммерческого, жилого, линейного строительства, принятия управленческих решений, направленных на недопущение срыва темпов строительства, соблюдения регламентов выполнения **СТРОИТЕЛЬНЫХ РАБОТ**



СЕЛЬХОЗ-МОНИТОРИНГ

Сервис, направленный на предоставление информационных продуктов для упорядочения хозяйствования на **ЗЕМЛЯХ СЕЛЬСКОХОЗЯЙСТВЕННОГО НАЗНАЧЕНИЯ** и принятия управленческих решений, направленных на повышение эффективности и экологичности с/х, недопущения использования сельскохозяйственных земель не по назначению



ЧРЕЗВЫЧАЙНЫЕ СИТУАЦИИ

Сервис, предназначенный для информационного обеспечения в целях предупреждения и ликвидации последствий **ЧРЕЗВЫЧАЙНЫХ СИТУАЦИЙ И СТИХИЙНЫХ БЕДСТВИЙ**, для оптимизации оперативных и профилактических мер по ликвидации последствий и недопущению возникновения ЧС



НАРУШЕННЫЕ ЗЕМЛИ

Сервис, предназначенный для обеспечения контроля хозяйственной деятельности на основе данных космической съёмки с целью выявления **НАРУШЕНИЙ ЗЕМЕЛЬНОГО ЗАКОНОДАТЕЛЬСТВА**, установления фактов использования земель не по назначению, определения экономического ущерба

ЦИФРОВАЯ ЗЕМЛЯ

Проект «Цифровая Земля – Сервисы» реализуется АО «Терра Тех» по заказу Госкорпорации «Роскосмос» в рамках мероприятий Национальной программы «ЦИФРОВАЯ ЭКОНОМИКА РФ»

РАЗРАБОТКА

ПИЛОТНОЕ ВНЕДРЕНИЕ

МАСШТАБИРОВАНИЕ

2017 - 2020

ДО ИЮНЯ 2022

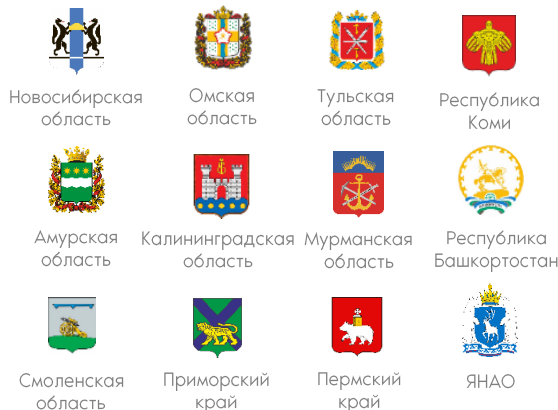
ИЮЛЬ 2022 – ИЮЛЬ 2023

ИЮЛЬ 2023 →

8 пилотных регионов

- Исследование пределов ИИ
- Разработка архитектуры
- Стандартизация задач
- Разработка 7 сервисов
- Тестирование 27 продуктов
- Формирование требований к ЦОД

8 **12** РЕГИОНОВ РФ ИНФОПРОДУКТОВ



- 8 инфопродуктов по 7 направлениям для регионов РФ
- Выборочное расширение состава предоставляемых продуктов
- Передача данных по API



- 22 инфопродукта по 7 направлениям для всех регионов РФ
- Адаптация алгоритмов ИИ под регионы
- Переход к заявкам от регионов
- Проектирование новых сервисов

Россия из космоса: цифровая карта

Глобальный мониторинг состояния природных объектов и ведения хозяйственной деятельности на них с помощью нейросетевых алгоритмов



40 МЛН
КВ. КМ.

вся площадь России
обработана
2-3 раза

85
регионов

4
отрасли

1251

зарегистрированный
пользователь

5000+

отработанных
заказов

100+

обученных
нейросетей

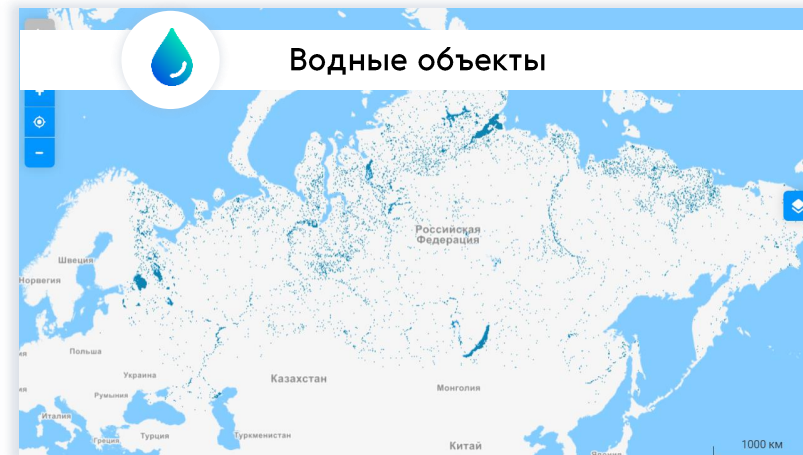
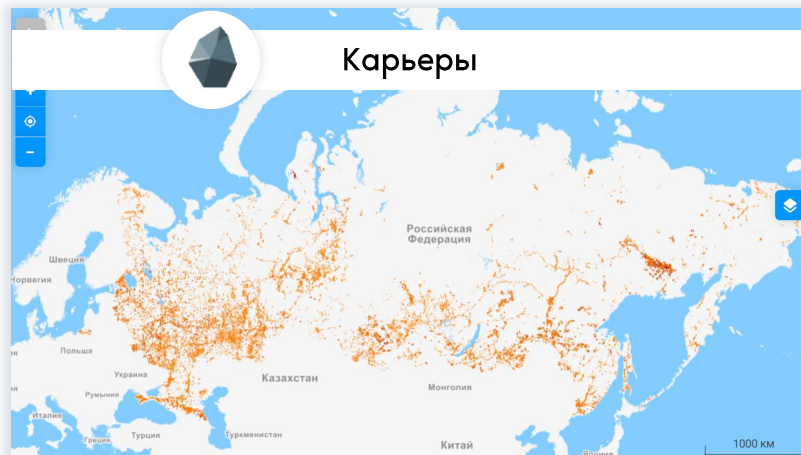
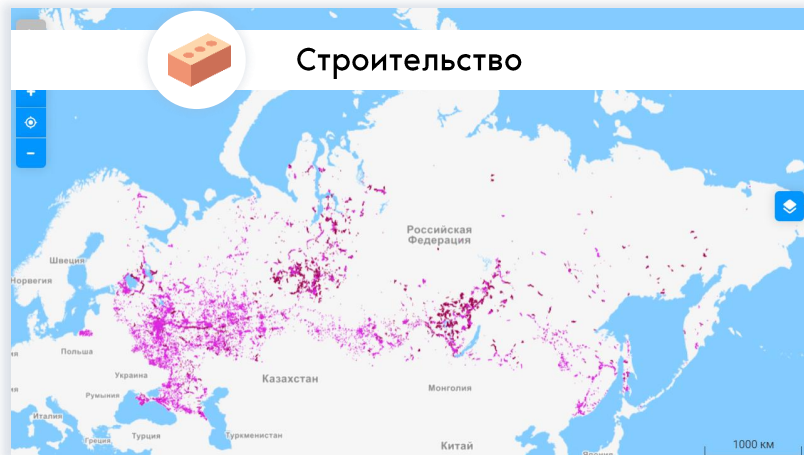
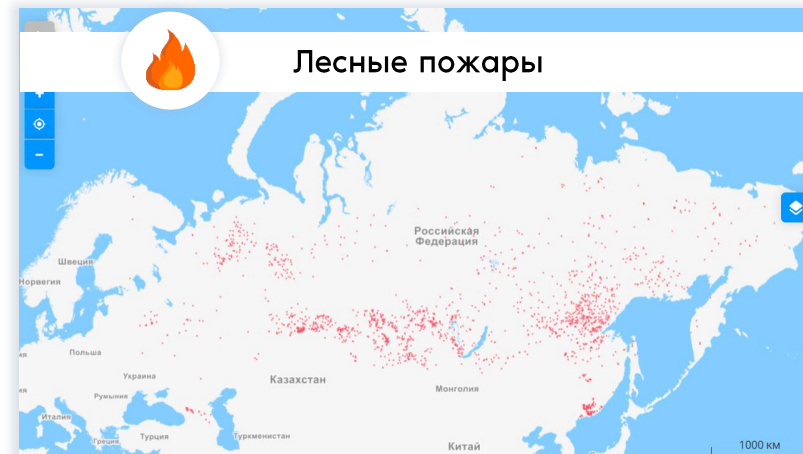
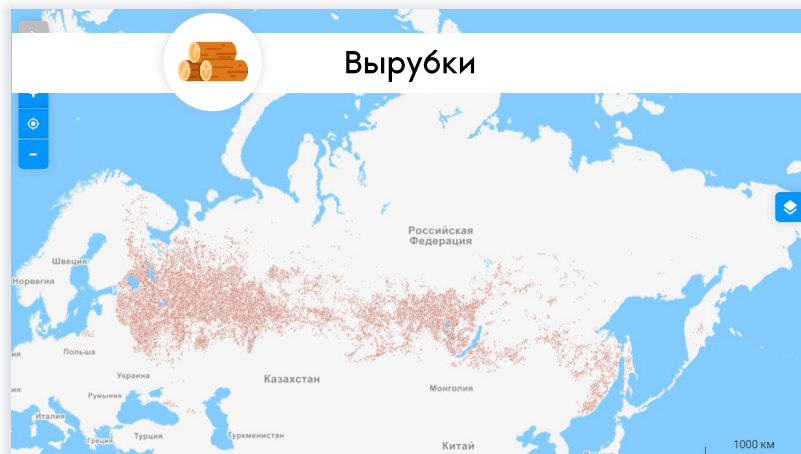
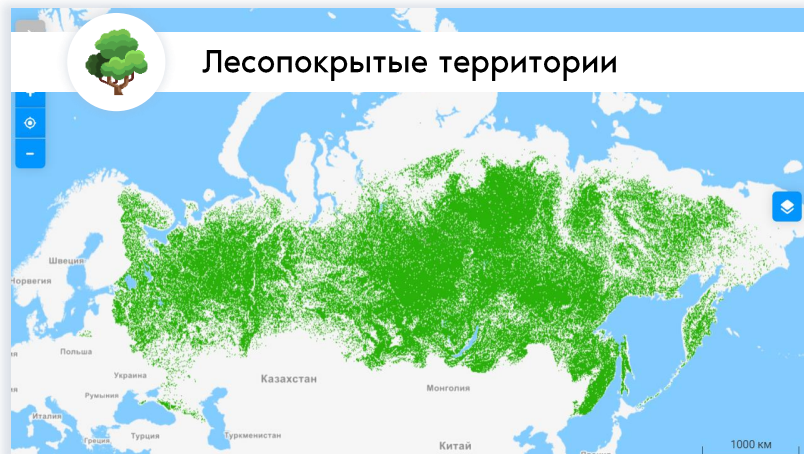
ПРИРОДНЫЕ ОБЪЕКТЫ:

- береговые линии крупных водоемов
- фактическая граница леса
- участки ветровалов и гарей

ХОЗЯЙСТВЕННАЯ АКТИВНОСТЬ:

- стройки
- вырубки
- карьеры

Тематические карты природных активов и хозяйственной деятельности



Представленные данные являются обобщенным и упрощенным отображением детализированных тематических продуктов

A satellite-style map of Russia and surrounding regions, with forest cover areas highlighted in green. Two circular callouts provide area statistics: a dark blue circle for total Russian area and a green circle for forest area. A white tooltip with a tree icon explains the product's capabilities. A scale bar at the bottom right indicates 1000 km. Navigation controls (zoom in, location, zoom out) are on the left, and a layer control icon is on the right.

17 МЛН
КВ. КМ

общая площадь
России

8,7 МЛН
КВ. КМ

общая площадь
лесов России



Продукт позволяет определить участки зарастающих сельхоз-земель, выявить леса вне лесного фонда, оценить динамику распространения древесной растительности, получить фактические данные о залесенности.

1000 км



1,6
млн га

общая площадь
рубок в РФ

0,19%

доля от площади
лесов

5,5 га

средняя
площадь рубки

179
тыс.

общее число
рубок



Продукт позволяет оценить интенсивность ведения хозяйственной деятельности в лесу, помогает планировать лесопользование, упорядочивает информацию о рубках, способствует выявлению проблем.

Лесные пожары

6,9
млн га

общая площадь
гарей в РФ

0,8%

доля от площади
лесов

2 тыс.

общее число
гарей

1,7
тыс. га

средняя площадь
гари

Российская
Федерация

Швеция

Норвегия

Польша

Украина

Казахстан

Монголия

Италия

Румыния

Греция

Турция

Туркменистан

Китай

Япония



Продукт показывает накопительную статистику о площади лесных пожаров на основе космических снимков.

ПОЛЕЗНО:

- при оценке последствий, прогнозировании и планировании противопожарных мероприятий.

1000 км



48,9
МЛН га

Площадь
поверхности водного
зеркала



Продукт позволяет оценить динамику изменения береговых линий, получить фактические данные о площади водной поверхности.

ПОЛЕЗНО:

- при обновлении сведений о границах водоохранных зон, территориальном планировании, выявлении зон потенциального затопления.

1000 км

**1 млн.
га**

общая площадь
карьеров в РФ

26 га

средняя
площадь
карьера

СОЛЯНОЙ
КАРЬЕР

0,2%

самый редкий тип
карьеров

СТРОИТЕЛЬНЫЙ
КАРЬЕР

64%

преобладающий
тип карьеров



Продукт показывает фактическое количество, расположение, площади объектов добычи и тип добываемых открытым способом полезных ископаемых.

ПОЛЕЗНО:

- для актуализации данных региональных баз в сфере недропользования
- при осуществлении экологического контроля и надзора.

504 га

средняя
площадь
стройки34,5
ТЫС.

Число объектов в РФ

17,4
млн. гаплощадь
инфраструктурного
строительства

МОСКВА

лидер по числу
строек

Продукт показывает фактическое количество, расположение, площади строительных площадок и тип строительства.

ПОЛЕЗНО:

- при планировании развития территорий,
- при подготовке работ по актуализации налогооблагаемой базы,
- При выявлении несанкционированного строительства
- при формировании индексов индустриальной активности.

1000 км

Типы продуктов

«РЕГИОН»

Формируется автоматически на весь регион с фиксированной периодичностью

Тип данных: обзорные
Обновление: 0,5 – 1 год

8 продуктов по квоте Роскосмоса предоставляются бесплатно

«ТЕРРИТОРИЯ»

Формируется по заказам пользователей на указанную ими территорию

Тип данных: обзорные
Обновление: по запросу

14 продуктов с ограниченной бесплатной квотой Роскосмоса

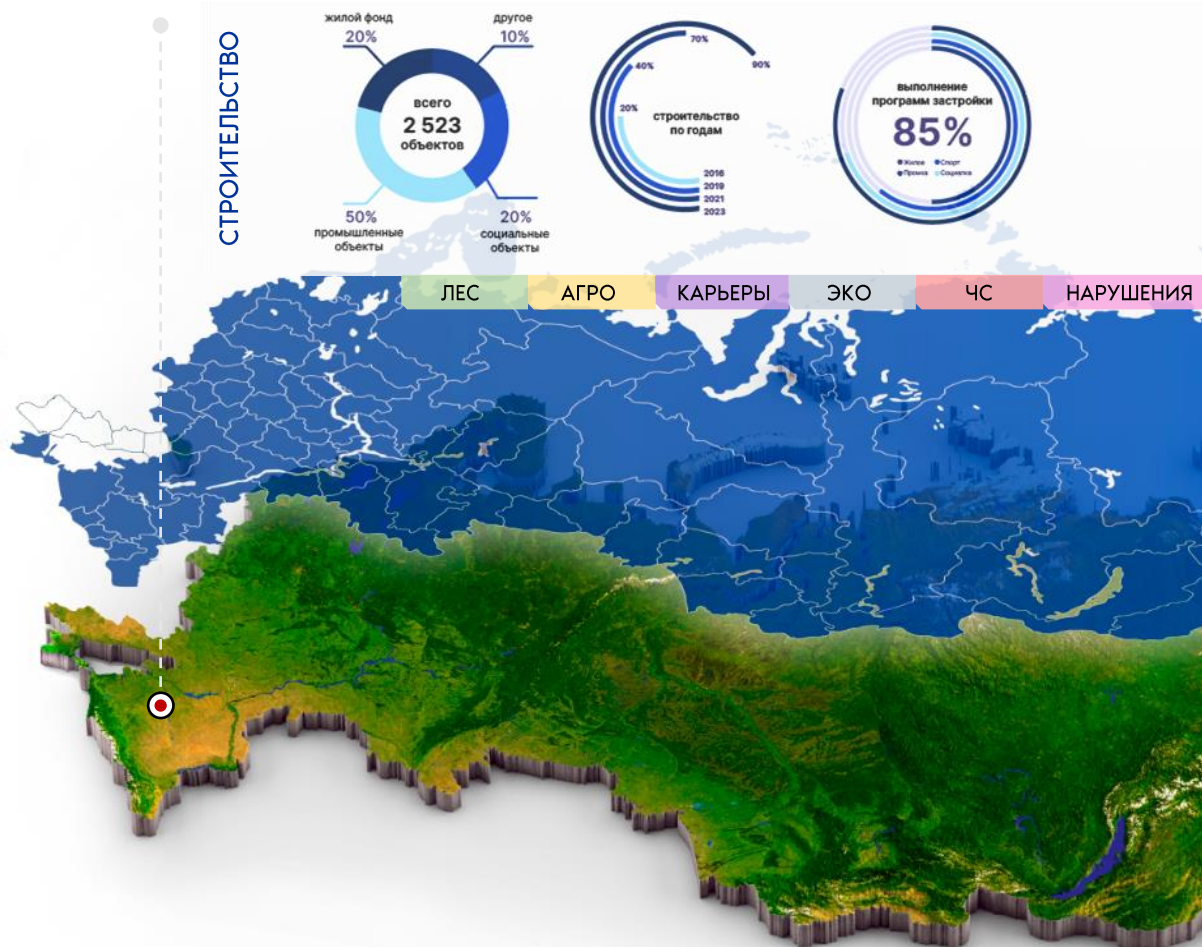
«ОБЪЕКТ»

Формируется по заказам пользователей на указанный ими объект

Тип данных: детальные
Обновление: по запросу

Все продукты доступны на коммерческой основе

ЦИФРОВАЯ ЗЕМЛЯ



1. Комплексное информационно-аналитическое сопровождение контрольно-надзорной деятельности, ее автоматизация и цифровизация
2. Профилактика и пресечение правонарушений в сфере обращения с природными ресурсами и земельными активами, экологии
3. Пополнение регионального бюджета за счет штрафов и сборов
4. Упорядочивание и оптимизация мероприятий контроля и надзора
5. Улучшение экологической, социальной и экономической обстановки
6. Совершенствование планирования работ в отношении территориальных активов, территориального и инвестиционного развития региона
7. Оптимизация деятельности органов власти на всех уровнях управления
8. Принятие решений на основе данных и цифровизацию процессов
9. Повышение управляемости природных и техногенных процессов и явлений
10. Повышение уровня доверия между населением и Правительством региона



8 ПРОДУКТОВ «РЕГИОН»

Обзорный мониторинг хозяйственной деятельности

ЦИФРОВАЯ ЗЕМЛЯ



Мои заказы

Создать заказ



По дате



Лесопокрытые площади - В работе

Тульская область

Лесопокрытые площади

21.04.2022

FORE-528

ОТЧЕТЫ



Лесопокрытые площади - В работе

Новосибирская область

Лесопокрытые площади

21.04.2022

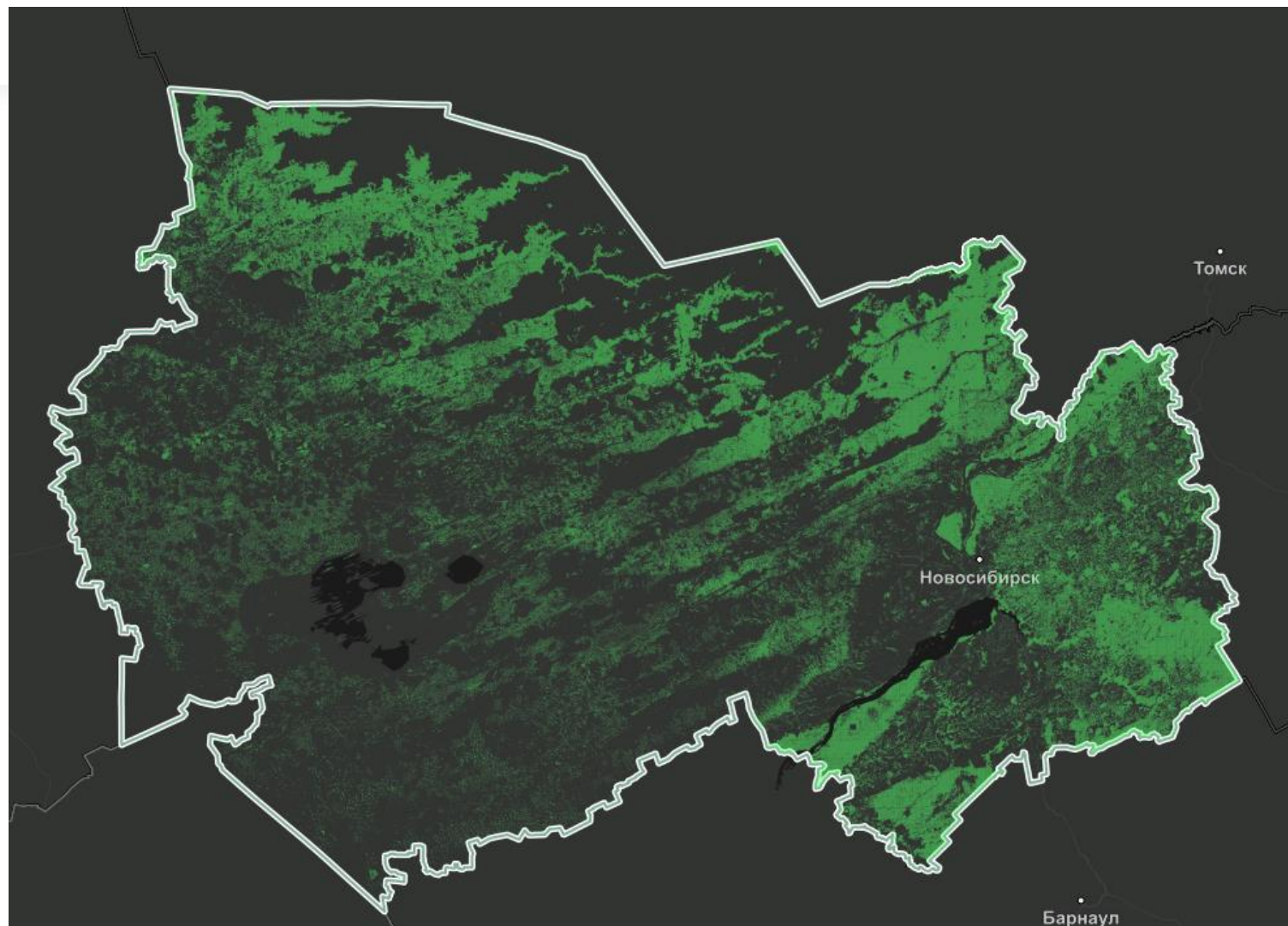
FORE-527

ОТЧЕТЫ

Слои

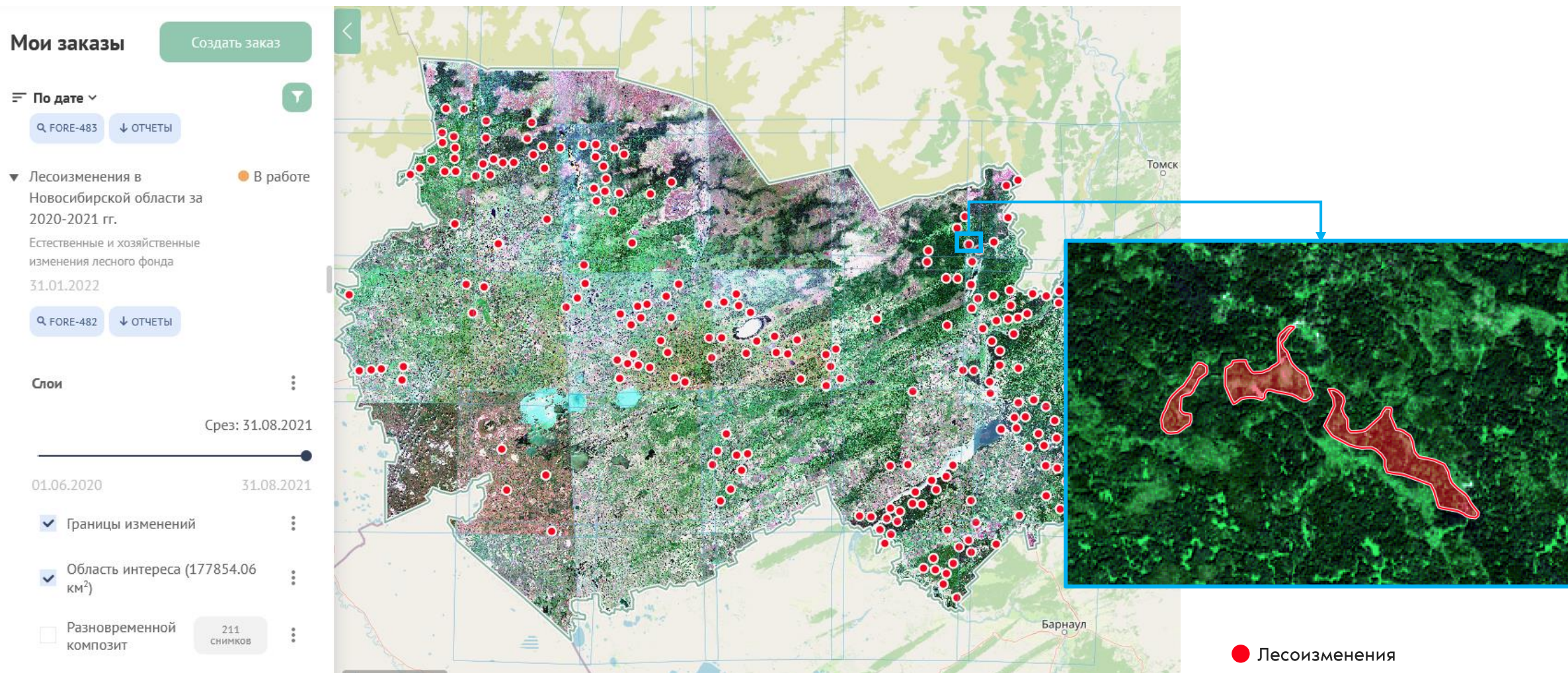
Границы лесов

Область интереса (177855.06 км²)



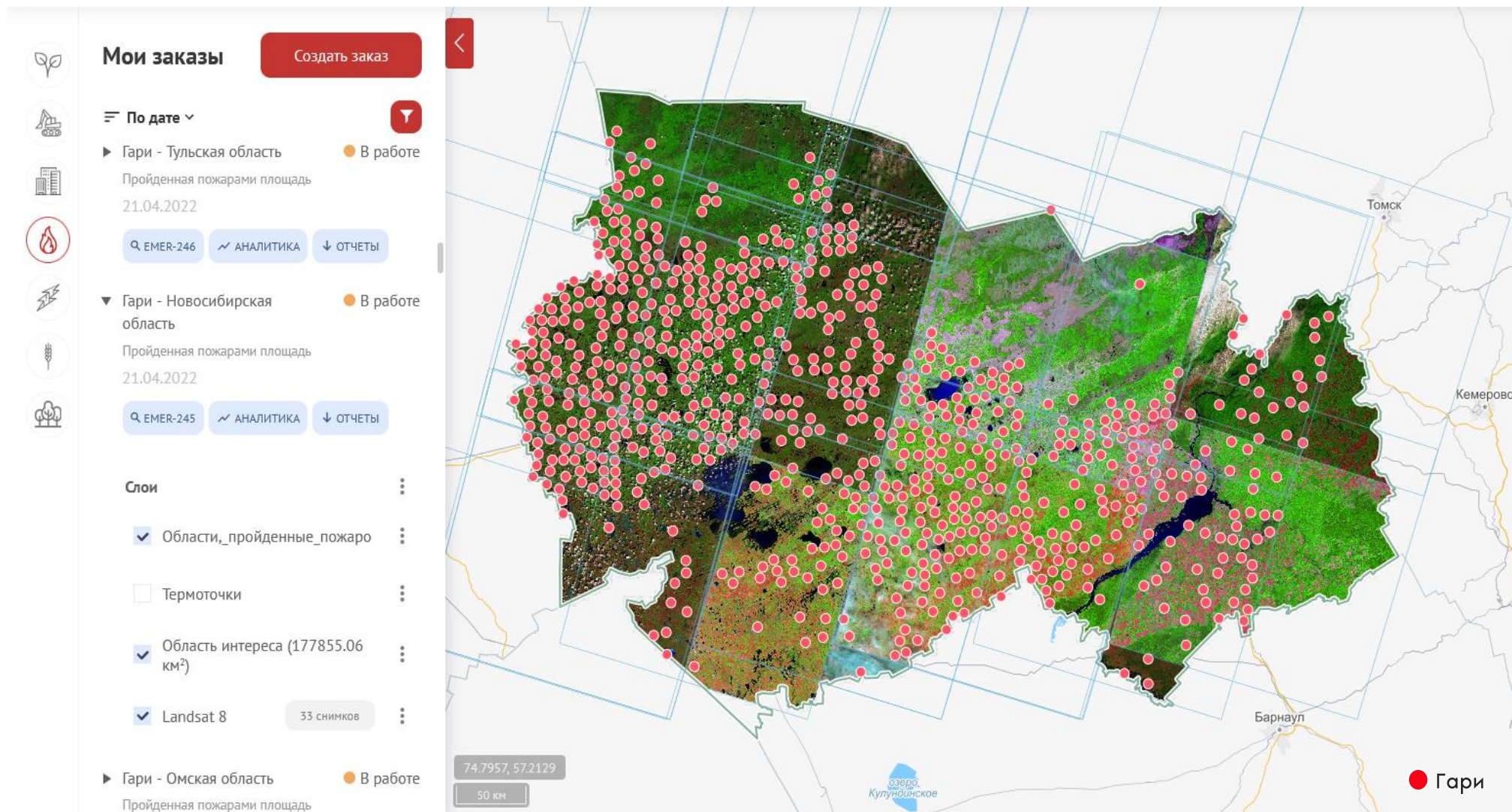
Границы леса по всей территории региона (обновляется 1 раз в год)

Вырубки и ветровалы



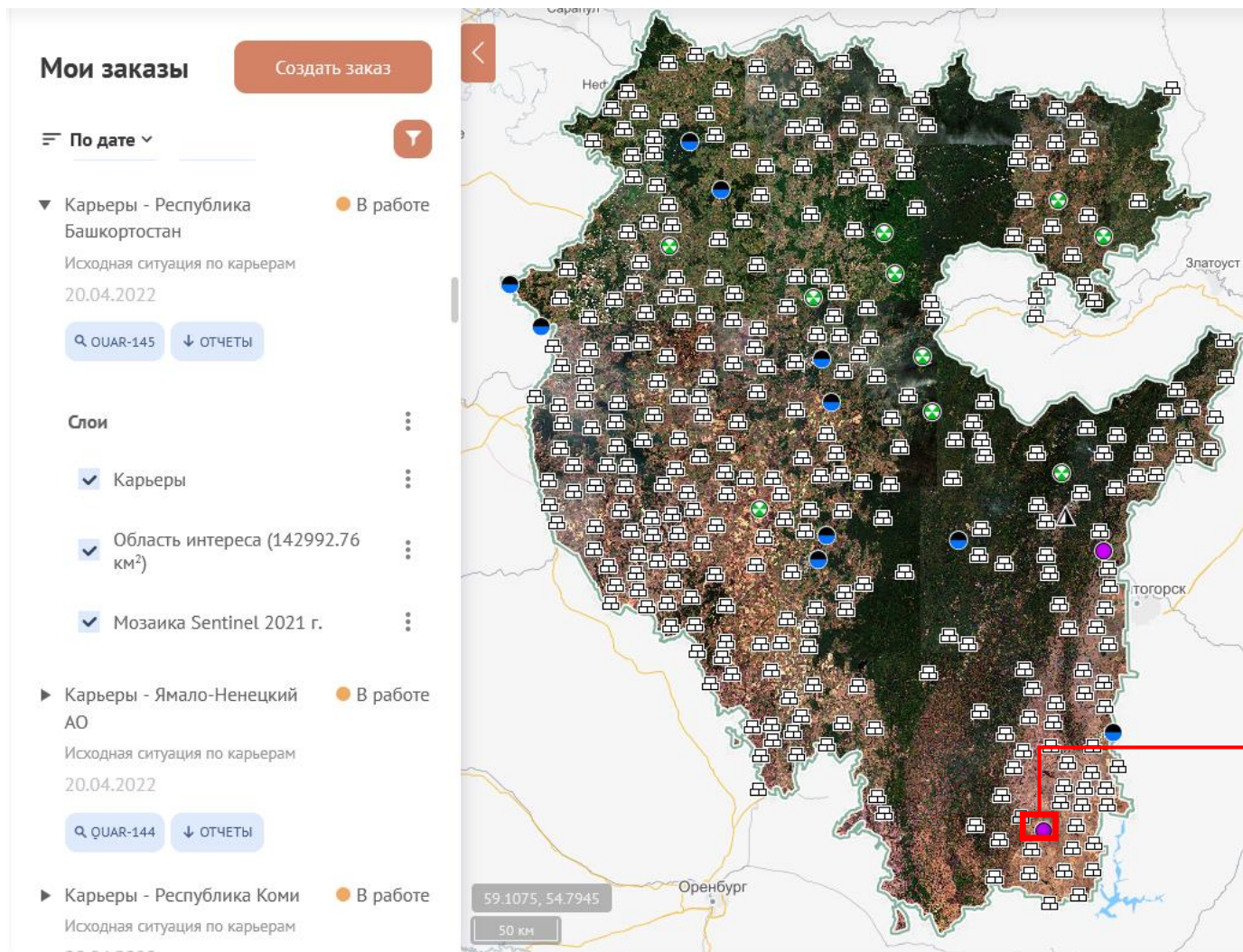
Вырубки и ветровалы в лесу (обновляется 2 раза в год)

Пройденные пожарами участки леса



Сводные данные об участках леса, пострадавших от огня (обновляется 1 раз в год)

Все объекты недропользования

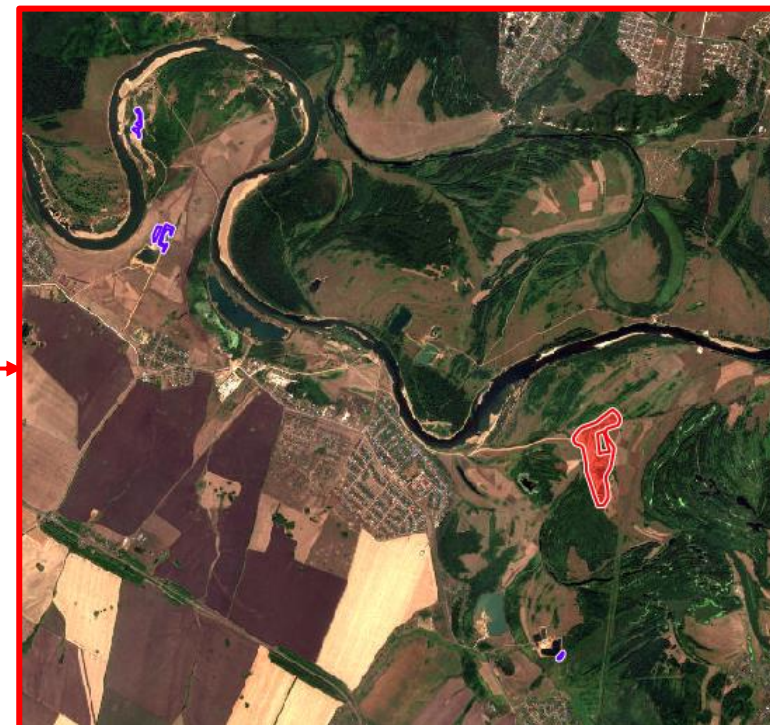
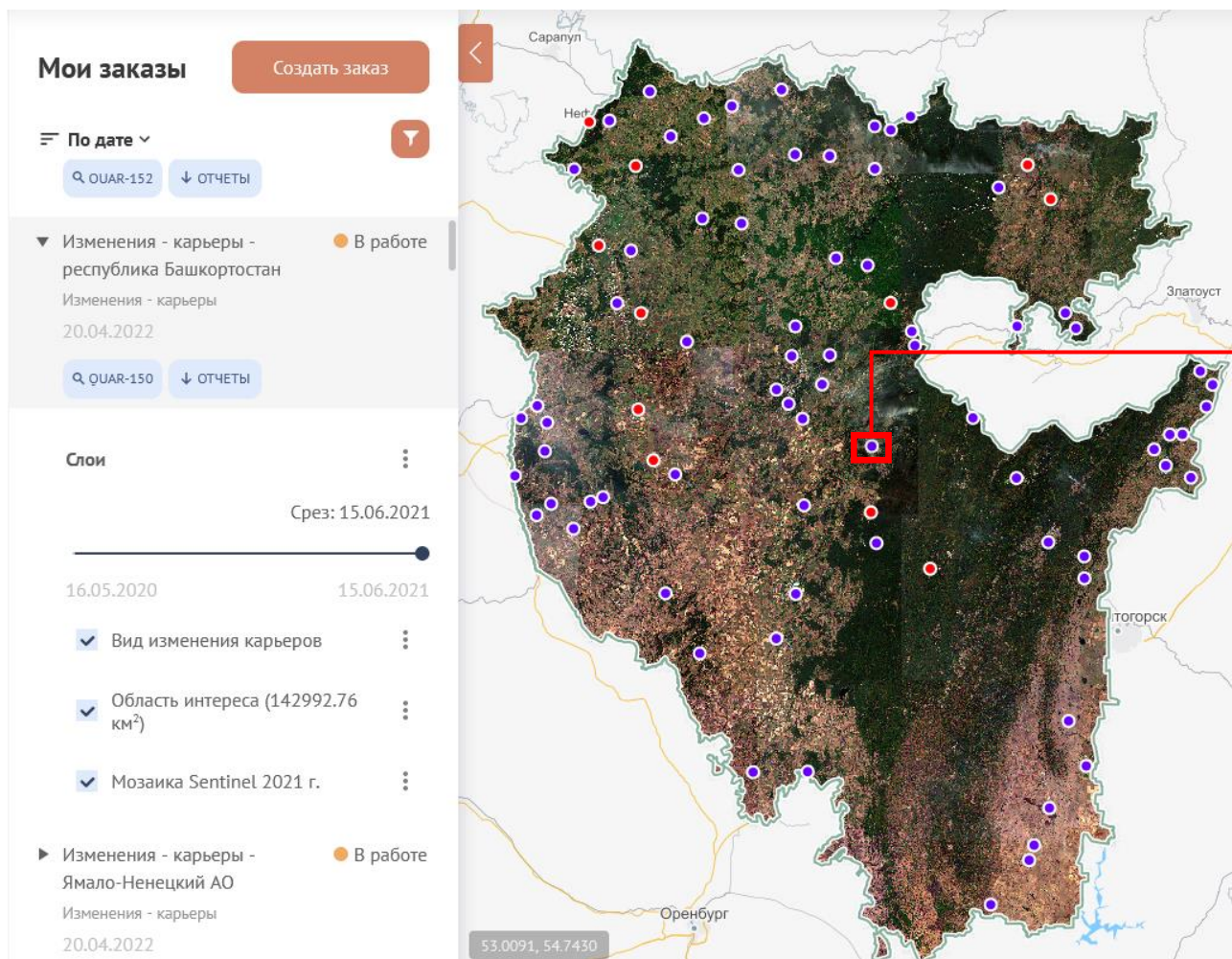


Карьеры

- Строительный
- Металлический
- Неметаллический
- Затопленный
- Свалка-карьер

Все объекты добычи ископаемых открытым способом (обновляется 1 раз в год)

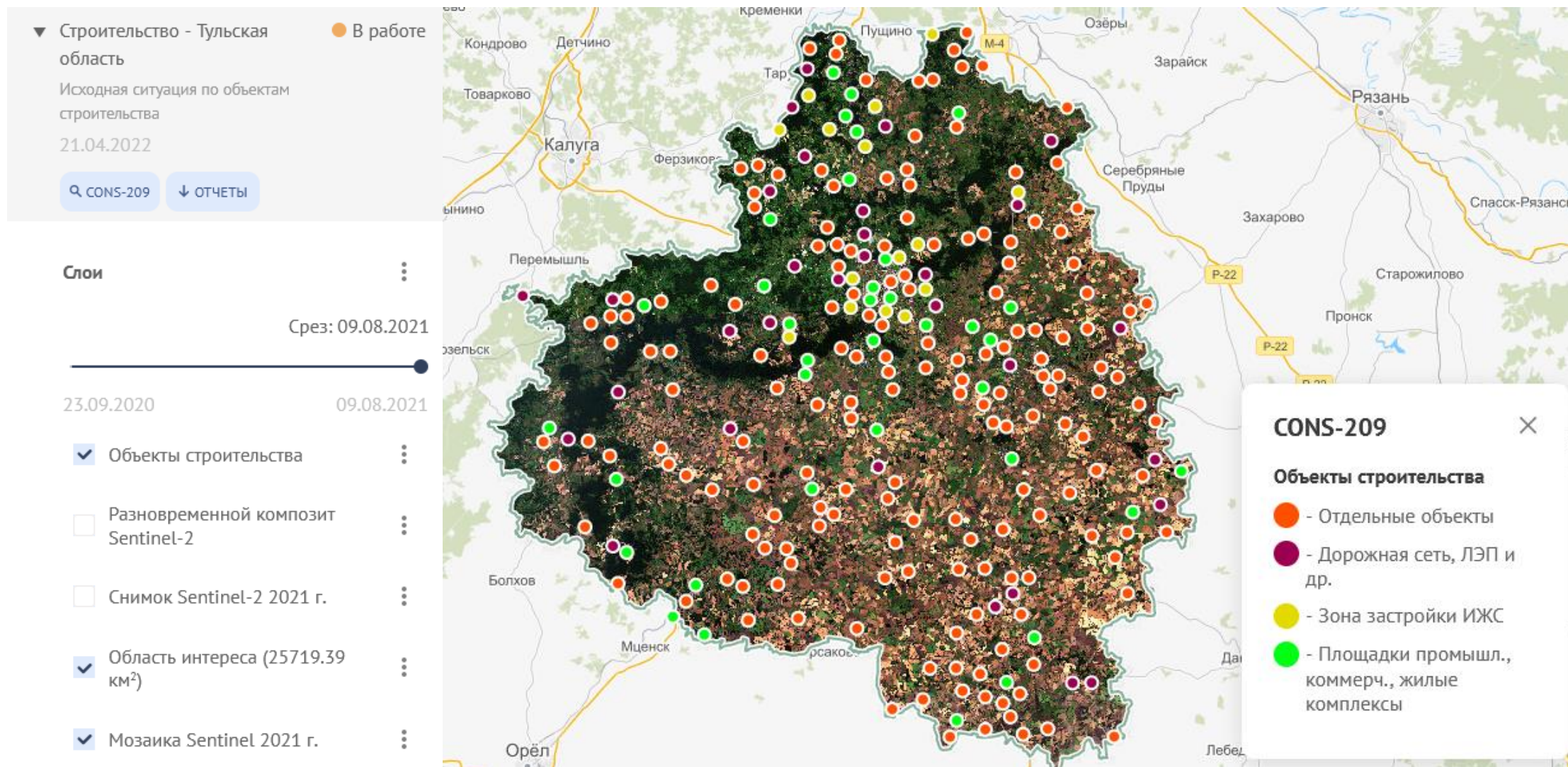
Изменения объектов недропользования



- Новые объекты
- Увеличение площади существующего

Действующие объекты добычи ископаемых открытым способом (обновляется 2 раза в год)

Выявление объектов строительства



Участки текущего строительства (обновляется 1 раз в год)

▼ Изменение строительства - Тульская область

Изменения - объекты строительства на территории

19.04.2022

🔍 CONS-203 ↓ ОТЧЕТЫ

Слои

Срез: 08.09.2021

23.09.2020 — 08.09.2021

- Тип строительства
- Разновременной композит Sentinel-2 2 снимка
- Снимок Sentinel-2
- Мозаика Sentinel 2021 г.
- Область интереса (25719.39)

Тип строительства

Дата начала мониторинга: 25 сентября 2020 г.

Дата окончания мониторинга: 09 августа 2021 г.

Площадь, га: 3,27

Тип строительства: Новые объекты дорожной сети, ЛЭП и др.

Редактировать геометрию Удалить объект

CONS-203

Тип строительства

- - Новые площадки и объекты промышл., коммерч., жил.
- - Новые объекты дорожной сети, ЛЭП и др.

Участки активного строительства (обновляется 1 раз в год)

Мои заказы Создать заказ

По дате 18.04.2022

EMER-227 АНАЛИТИКА ОТЧЕТЫ

Водоёмы и крупные водотоки - Калининградская область В работе

Ситуационные карты местности
18.04.2022

EMER-226 АНАЛИТИКА ОТЧЕТЫ

Слои

- Гидрография
- Область интереса (13477.52 км²)

Map labels: Neringa, Ruzė, Katyčiai, Zygačiai, A12, Gaurė, Pagėgiai, Vilkyškiai, Viešvilė, Smeltinkai, artai, S22, S20, S21, S23, S24, S25, S26, S27, S28, S29, S30, S31, S32, S33, S34, S35, S36, S37, S38, S39, S40, S41, S42, S43, S44, S45, S46, S47, S48, S49, S50, S51, S52, S53, S54, S55, S56, S57, S58, S59, S60, S61, S62, S63, S64, S65, S66, S67, S68, S69, S70, S71, S72, S73, S74, S75, S76, S77, S78, S79, S80, S81, S82, S83, S84, S85, S86, S87, S88, S89, S90, S91, S92, S93, S94, S95, S96, S97, S98, S99, S100.

Границы крупных водоемов (обновляется 1 раз в год)



ПРОДУКТЫ «ТЕРРИТОРИЯ» ПОД ЗАКАЗ

Расширенный набор продуктов

14 продуктов на заданную территорию

Новые продукты:

- 5 продуктов по сельскому хозяйству
- 3 продукта по лесному хозяйству
- 1 продукт по недропользованию
- 4 продукта по чрезвычайным ситуациям
- 1 продукт по нарушенным землям



Сельхоз-
мониторинг



Лес-контроль



Нарушенные
земли



Карьеры



Чрезвычайные
происшествия

ИЮЛЬ 2023 →



Продукт	Данные региона	Результат
Инвентаризация земель сельхозназначения	Не требуются	Границы полей и зарастание
Ситуационные карты территорий	Не требуются	Комплекты электронных слоев границ полей, границы лесов, объектов гидрографии, застройки, инфраструктуры, социальных и промышленных объектов.
Изменения в структуре земель сельхозназначения	Не требуются	Тематическая карта угодий для вовлечения и изъятия земель из сельхозоборота
Развитие посевов, оперативный мониторинг состояния посевов	Не требуются	Тематическая карта границ полей с динамикой изменений вегетационных индексов
Соблюдение севооборота	История использования полей	Тематическая карта границ полей с классификацией



Мои заказы

Создать заказ



По дате

Ситуационные карты местности
22.12.2020

В работе

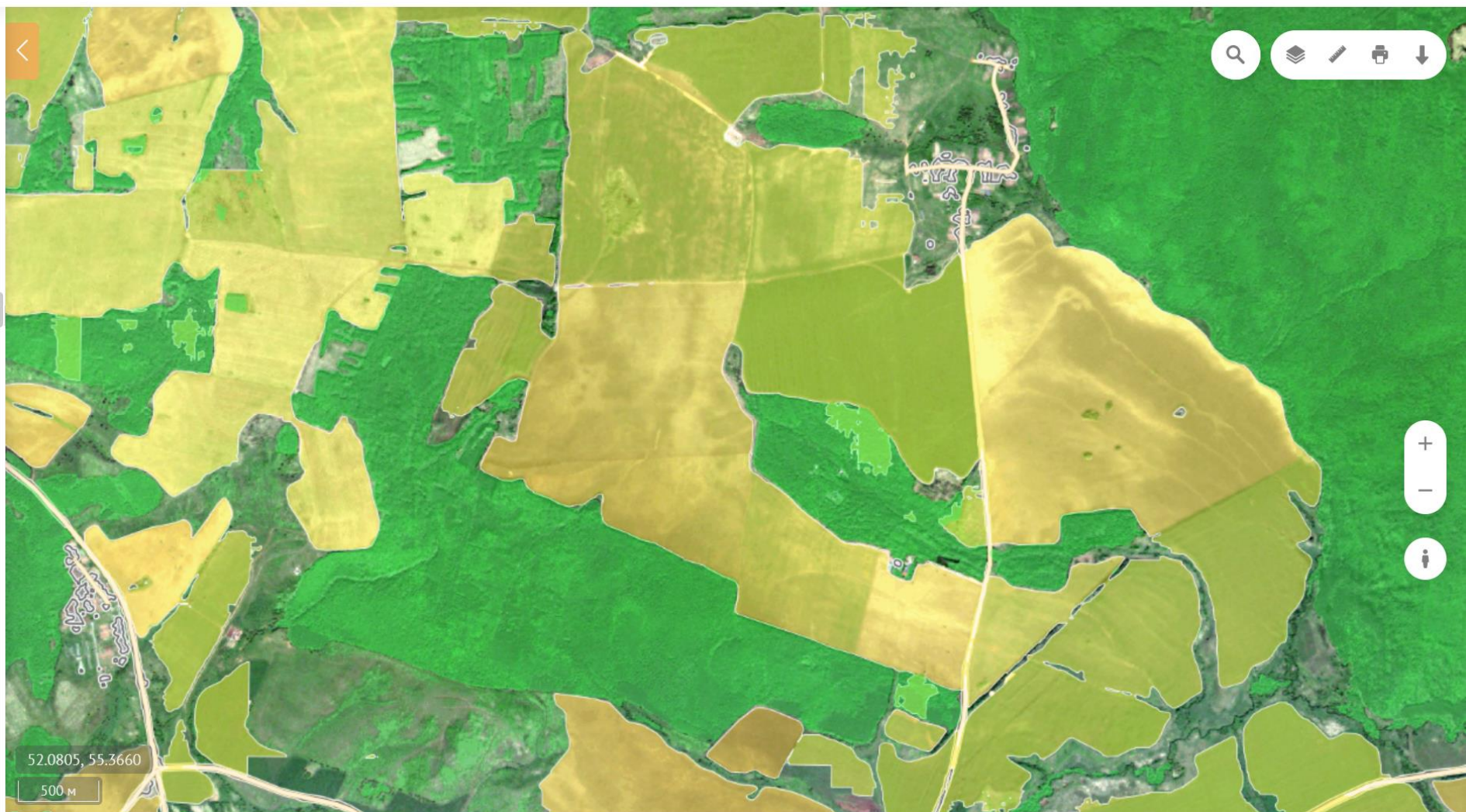


AGRO-191

ОТЧЕТЫ

Слои

- Границы лесов
- Гидрография
- Границы полей
- Инфраструктура: дорожная сеть, прочие коммуникации
- Городская застройка
- Область интереса
- Канопус-В (PMS) 2 снимка



Сервис «Сельхоз-мониторинг»

Инвентаризация земель сельхозназначения

ЦИФРОВАЯ ЗЕМЛЯ Сельхоз-мониторинг Карта Аналитика Главная

Мои заказы Создать заказ

По дате

Инвентаризация земель сельскохозяйственного назначения 11.02.2022

AGRO-296 ОТЧЕТЫ

Слои

- Поля-залежи
- Поля зарастающие
- Поля засеянные
- Поля распаханые
- Границы полей
- Снимок среднего разрешения
- Снимок среднего разрешения, NIR
- Область интереса (1747.28 км²)

Ситуационные карты местности

В работе

Залежь
Засеяно
Зарастает

Использование поля, %:	0
Площадь поля, га:	38,0
Площадь залежи, га:	29,3
Залежь, %:	77

38.2445, 52.5150
500 м

Сервис «Сельхоз-мониторинг»

Заращение на землях сельхоз-назначения

ЦИФРОВАЯ ЗЕМЛЯ

Сельхоз-мониторинг

Карта

Аналитика

Главная



Мои заказы [Создать заказ](#)

☰ По дате ▾

🔍 AGRO-77 [✓ АНАЛИТИКА](#) [↓ ОТЧЕТЫ](#)

Слои

- Использование полей
- Заращения на полях
- Границы лесов
- Поля
- Область интереса
- Канопус-В (PMS)



Общая площадь
угодий: **5217,39 га**

Количество полей:
153

Процент заращений:
4%

Площадь
заращений:
210,36 га

27.04.2019

05.07.2020

▼ Мониторинг засух в
Красногвардейском районе
в 2019-2020 гг, республика
Крым

Оценка посевов
23.09.2020

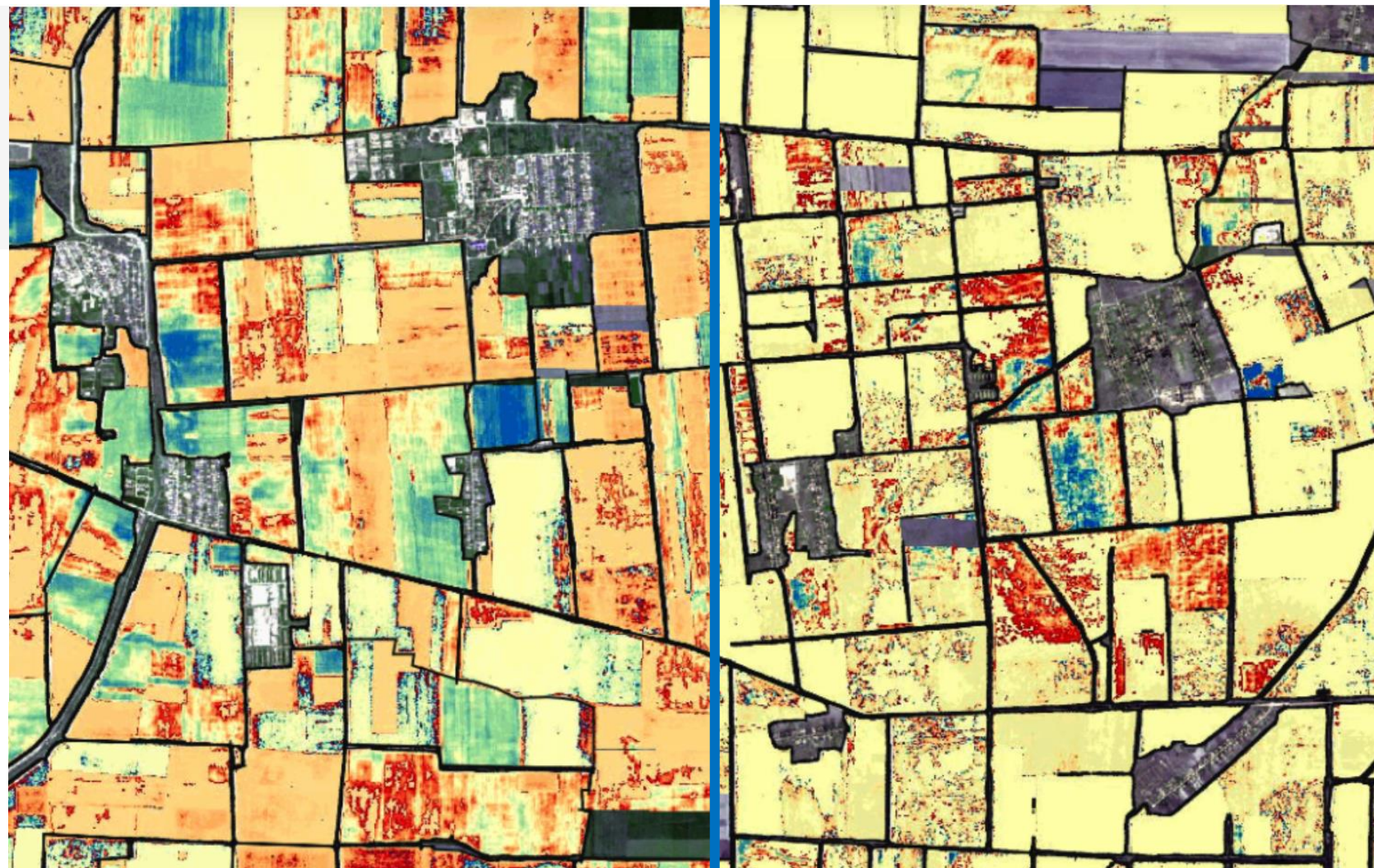
AGRO-61 ↓ ОТЧЕТЫ

● В работе

- Область интереса
- Значения индекса NDVI
- Индекс NDVI
- Значения индекса NDDI
- Индекс NDDI
- Снимок Sentinel-2



Значение индекса
влажности
NDDI





Продукт	Данные региона	Результат
Ситуационные карты территорий	Не требуются	Комплекты электронных слоев границ лесов, застройки, инфраструктуры, объектов гидрографии, социальных и промышленных объектов, границ полей.
Оценка параметров лесного фонда	Не требуются	Тематическая карта преобладающих пород, групп возраста, высоты, полноты древостоя, сомкнутости крон
Информация о незаконной деятельности в лесном фонде	Квартальная сеть Участковые лесничества Декларации	Тематическая карта хозяйственных изменений с указанием принадлежности к задекларированным рубкам

ЦИФРОВАЯ ЗЕМЛЯ Лес-контроль Карта Аналитика Главная

Мои заказы Создать заказ

По дате ▼

область

Естественные и хозяйственные изменения лесного фонда

12.07.2022

🔍 FORE-576 ↓ ОТЧЕТЫ

Слой ⋮

Срез: 01.07.2021

01.07.2020 15.07.2022

- Границы изменений ⋮
- Область интереса (29145.1 км²) ⋮
- Участковые лесничества ⋮
- Квартальная сеть ⋮
- Канопус-В PMS ⋮
- Разновременной композит 33 снимка ⋮
- Sentinel 2 7 снимков ⋮

▶ Лесопокрываемые площади - ● В работе

Границы изменений ✕

ID	222
Тип изменения	Вырубка
Дата начала мониторинга	12 июля 2020
Дата окончания мониторинга	12 июля 2021
Координата X	56.13
Координата Y	38.88
Площадь, га	0.95

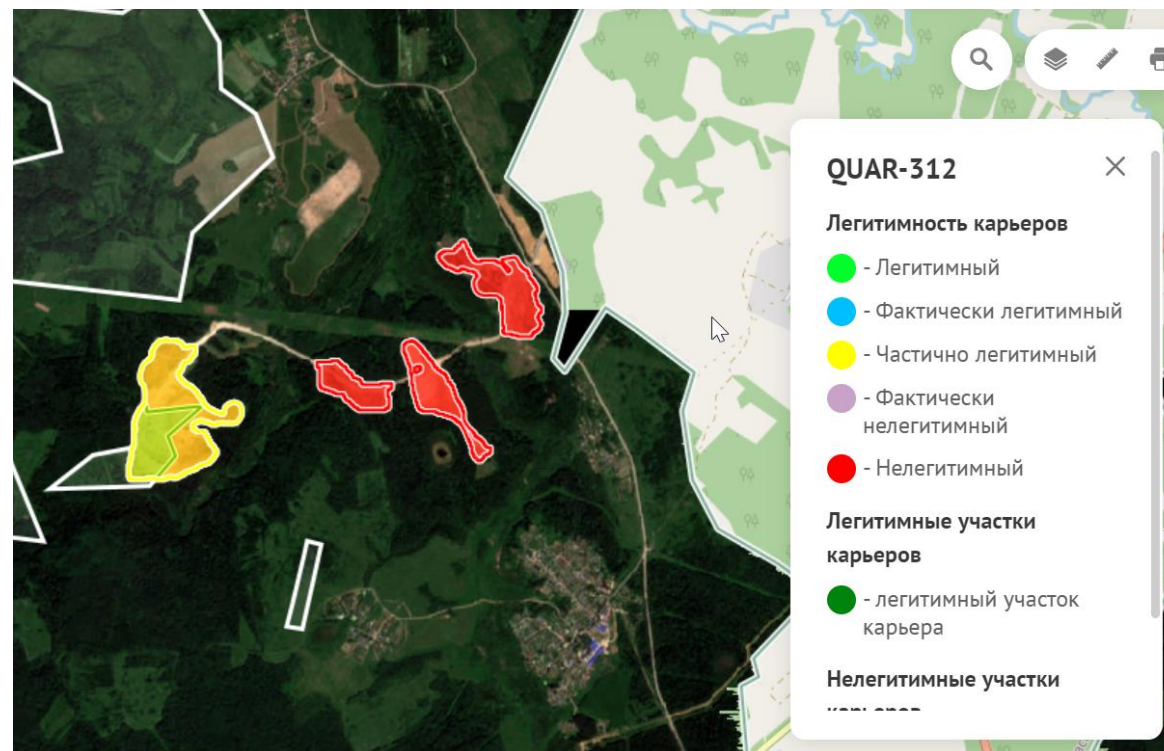


Продукт	Площадь, кв. км.*	Данные региона	Результат
Соблюдения правил недропользования	2 500	Границы лицензий	Тематическая карта границ карьеров с определением отклонений от лицензий

- По объектам недропользования сформирован отдельный заказ, содержащий предоставленные регионом лицензии
- По фактам выявленных несоответствий проводятся выездные проверки:



в результате проверки выявлены незаконные карьеры





Продукт	Данные региона	Результат
Ситуационные карты территорий	нет	Комплекты электронных слоев социальных и промышленных объектов, городская застройка, инфраструктура, границы полей, объекты гидрографии, границы лесов
Ретроспективный мониторинг паводков, паводков, наводнений	нет	Комплекты электронных слоев затопления по годам, карты максимальных границ подтопления, схемы подтопления объектов
Оперативный мониторинг паводков, паводков, наводнений	нет	Оперативные карты подтоплений. Оперативные карты и отчеты о масштабах подтопления социальных, жилых, промышленных объектов.
Оперативный мониторинг пожаров	нет	Оперативные карты контуров развития пожаров, предупреждения об опасности развития пожаров в сторону населенных пунктов

Сервис «Чрезвычайные ситуации»

Ежедневный мониторинг пожаров

ЦИФРОВАЯ ЗЕМЛЯ

Чрезвычайные ситуации Карта Аналитика

Мои заказы Создать заказ

По дате

Слой

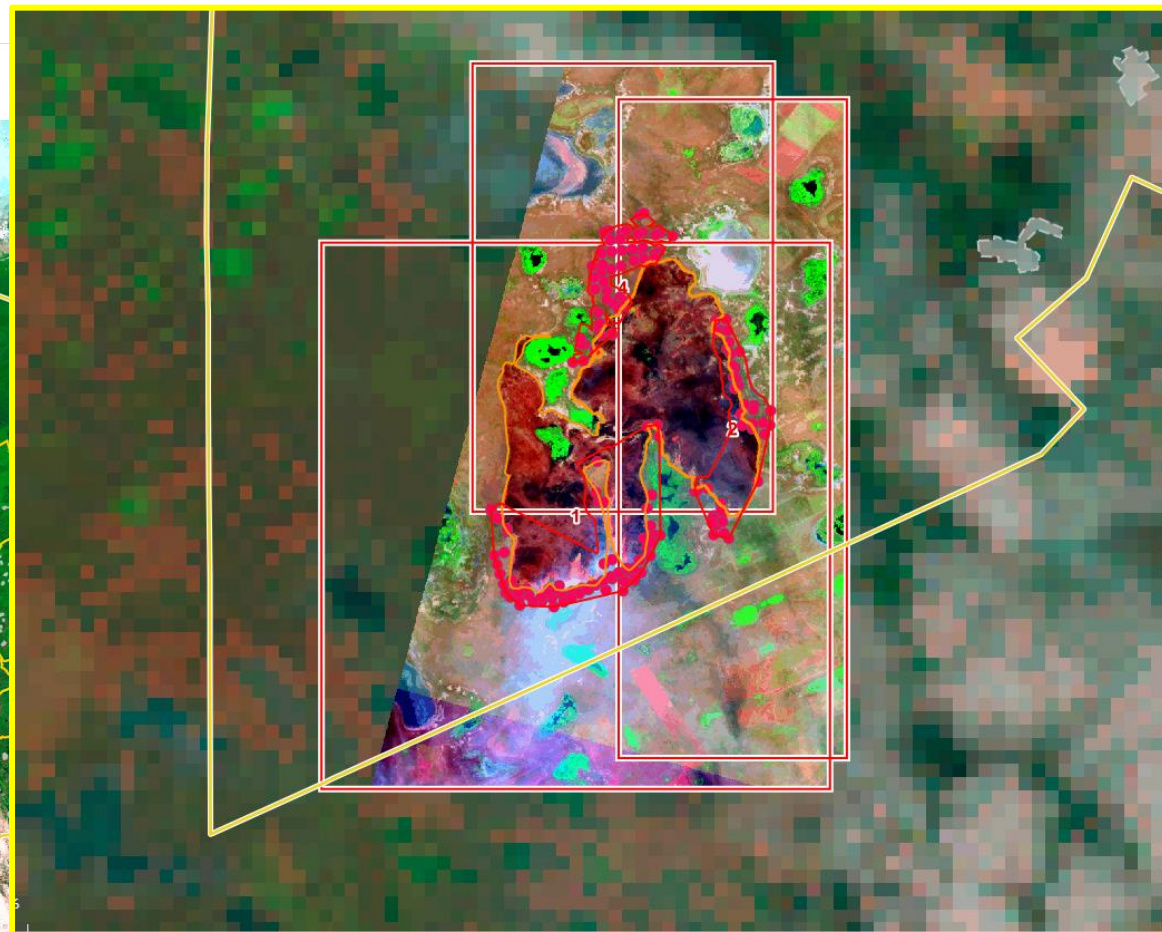
Срез: 14.07.2023

11.07.2023 01.08.2023

- Населенные пункты
- Административно-территориальное деление
- Область интереса (177854.81 км²)
- Очаги пожаров
- Границы наиболее крупных очагов
- Термоточки
- Наиболее крупные очаги
- Космические снимки среднего разрешения 2 снимка
- Космические снимки низкого разрешения 2 снимка
- Канопус-В PMS 2023

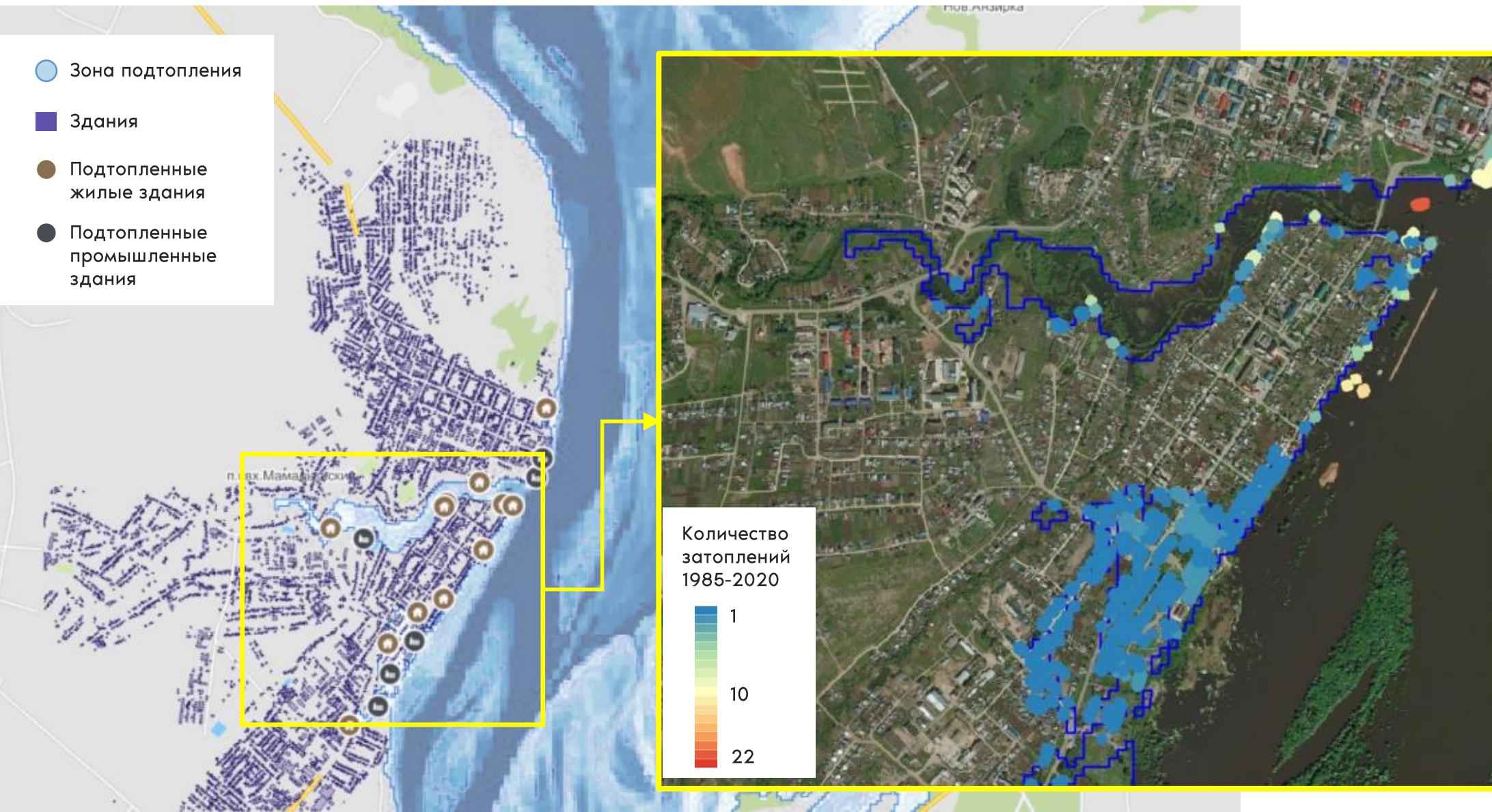
72.1424, 56.8551

50 км



Сервис «Чрезвычайные ситуации»

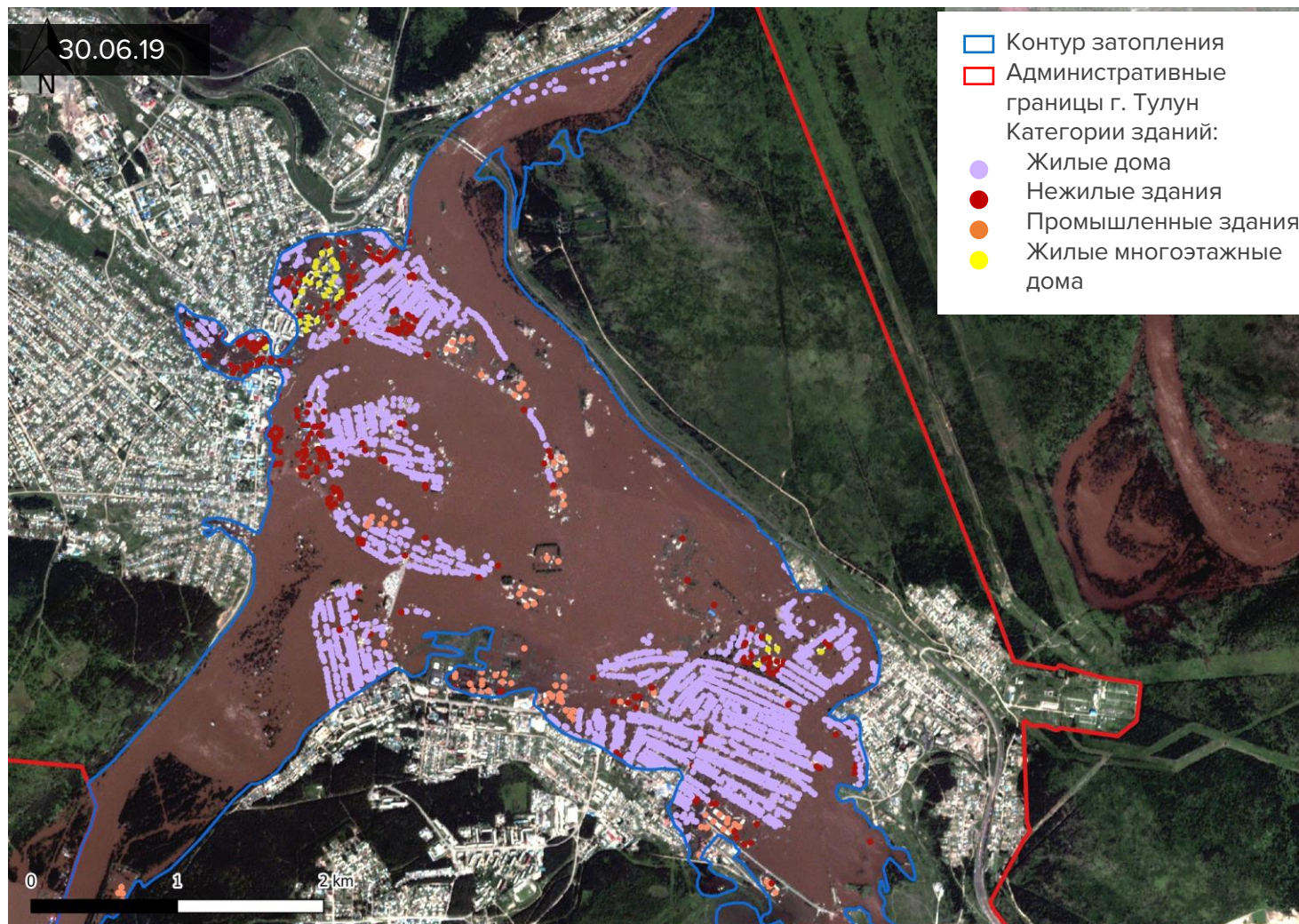
Ретроспективный анализ затоплений территории г. Мамадыш, Татарстан
1985-2020



Мониторинг чрезвычайных ситуаций

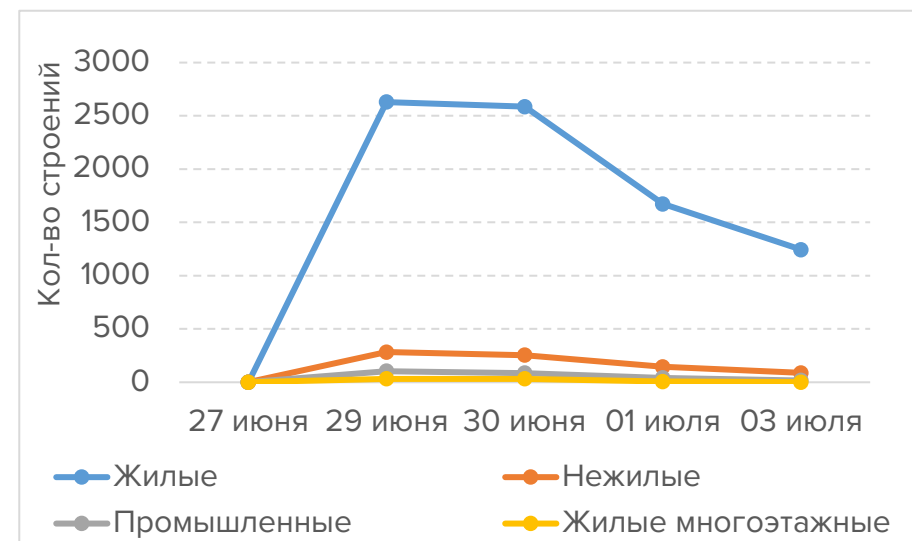
Оперативный мониторинг затоплений

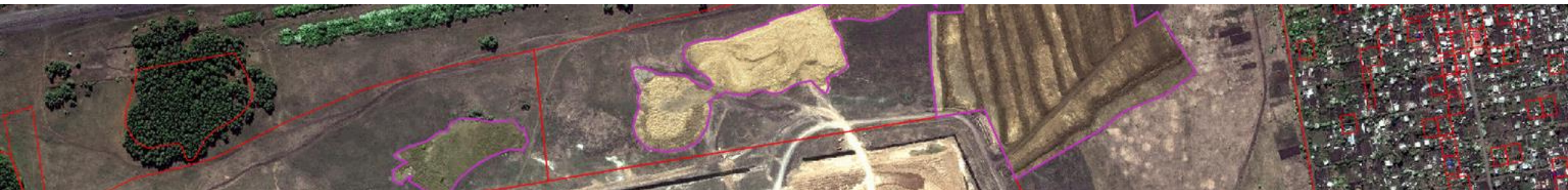
Схема затопления строений г. Тулун.



Динамика затопления строений г. Тулуна

Типы строений	29.06.2019	30.06.2019	01.07.2019	03.07.2019
Жилые	2629	2585	1672	1242
Нежилые	282	254	143	87
Промышленные	103	85	40	16
Жилые многоэтажные	31	31	5	0





Продукт	Данные региона	Результат
Нарушенные земли	Кадастровая информация	Комплексная интеграция информации об экологических нарушениях, зарастающих землях, нарушениях разрешенного использования на заданную территорию

Порядок работы по заявкам

1. Войдите по адресу dgearth.ru с учетной записью, по которой получали продукты в 2022-2023 году

2. Для создания заказа:

- Определите продукт из предложенного в этой презентации списка
- Определите границы территории для анализа
- Приложите ваши файлы (при необходимости)
- Отправьте заказ

3. Мы свяжемся с вами для уточнения параметров заказа

4. При необходимости, в заказ вносятся изменения

5. Заказ подтверждается и выполняется (вы получите уведомления по статусу)

The screenshot displays the 'ЦИФРОВАЯ ЗЕМЛЯ' (Digital Land) web application interface. It is divided into several sections:

- Уникальные сервисы (Unique services):** A grid of service cards. Step 1 points to the top navigation bar. Step 2 points to the 'Сельхоз-мониторинг' (Agriculture monitoring) card, which lists products like 'Базовый продукт' (Basic product) and 'Мониторинговые продукты' (Monitoring products).
- Мои заказы (My orders):** A section for managing orders. Step 3 points to the 'Создать заказ' (Create order) button. It shows a list of orders, including one for 'Инвентаризация земель сельхозугодий' (Inventory of agricultural lands) in the Yaroslavl region, dated 21.09.2022.
- Базовые продукты (Basic products):** A list of product types. Step 4 points to the 'Инвентаризация земель сельскохозяйственного назначения' (Inventory of agricultural lands) product.
- Мониторинговые продукты (Monitoring products):** A list of monitoring products, including 'Изменение структуры землепользования' (Change in land use structure) and 'Оценка посевов' (Crop assessment).
- Order Creation Form:** A detailed view of the 'Инвентаризация земель сельскохозяйственного назначения' product. Step 5 points to the 'Изменить' (Edit) button. Step 6 points to the 'Найти' (Find) search bar. Step 7 points to the 'Отправить заказ' (Send order) button. The form includes options for 'Границы лесов' (Forest boundaries) and 'Границы полей' (Field boundaries), and a map interface for selecting the area of interest.

Обратите внимание

- | | | |
|---|---|-------------------------|
| 1. Регистрируются и заказывают продукты пользователи без подтвержденных учетных записей | → | заказ не подтверждается |
| 2. Заказывают продукты, на которые нет квоты (на основе сверхвысокого разрешения) | → | заказ не подтверждается |
| 3. Не предоставляют требуемые исходные данные | → | заказ не подтверждается |
| 4. Создают заказы на продукты, которые и так формируются на весь регион | → | заказ отменяется |
| 5. Пользователь не отвечает менеджерам | → | заказ не подтверждается |

По этим критериям 80% заказов в системе не подтверждены!

Как представителю государственного органа власти получить результаты работы сервисов?

Для просмотра готовых продуктов и бесплатного заказа данных по квоте Госкорпорации «Роскосмос» необходимо получить расширенный доступ к системе. Подробная инструкция представлена в пояснительной записке и на сайте dgearth.ru. Вопросы можно направить на info@terratech.ru

Как зарегистрироваться в системе?

Регистрация выполняется каждым пользователем индивидуально. Для входа можно использовать учетную запись Федерального фонда данных Д33. Органам власти рекомендуется использовать единую учетную запись на регион или профильное министерство/департамент. Убедительная просьба избегать использования личных почт сотрудников при регистрации и работе с системой.

Какие продукты доступны бесплатно?

Бесплатный набор содержит 8 обзорных продуктов, которые обновляются на регулярной основе целиком на территорию каждого региона страны. Все другие продукты доступны для представителей региональных органов власти бесплатно по определенной квоте. Аналитические материалы на основе космической съемки сверхвысокого разрешения в настоящее время безвозмездно не предоставляются.



ПРОДУКТЫ «ОБЪЕКТ» Точечный детальный МОНИТОРИНГ

Сервис «Строй-контроль»

Новые объекты капитального строительства

ЦИФРОВАЯ ЗЕМЛЯ

Строй-контроль

Карта

Аналитика

Главная

Мои заказы Создать заказ

По дате

Изменения - объекты строительства на территории 29.04.20 Готов

CONS-11 PDF

Слои

Срез: 2018

2014 2018

- Область интереса
- Изменения
- Объекты строительства
- Снимок Ресурс-П

Старая частная застройка и многоквартирные жилые дома (2014 г.)

Новая частная застройка и многоквартирные жилые дома (2018 г.)

Детальный анализ состояния и динамики на объекте строительства

14.06.2020

Здания июнь 2020 [X]

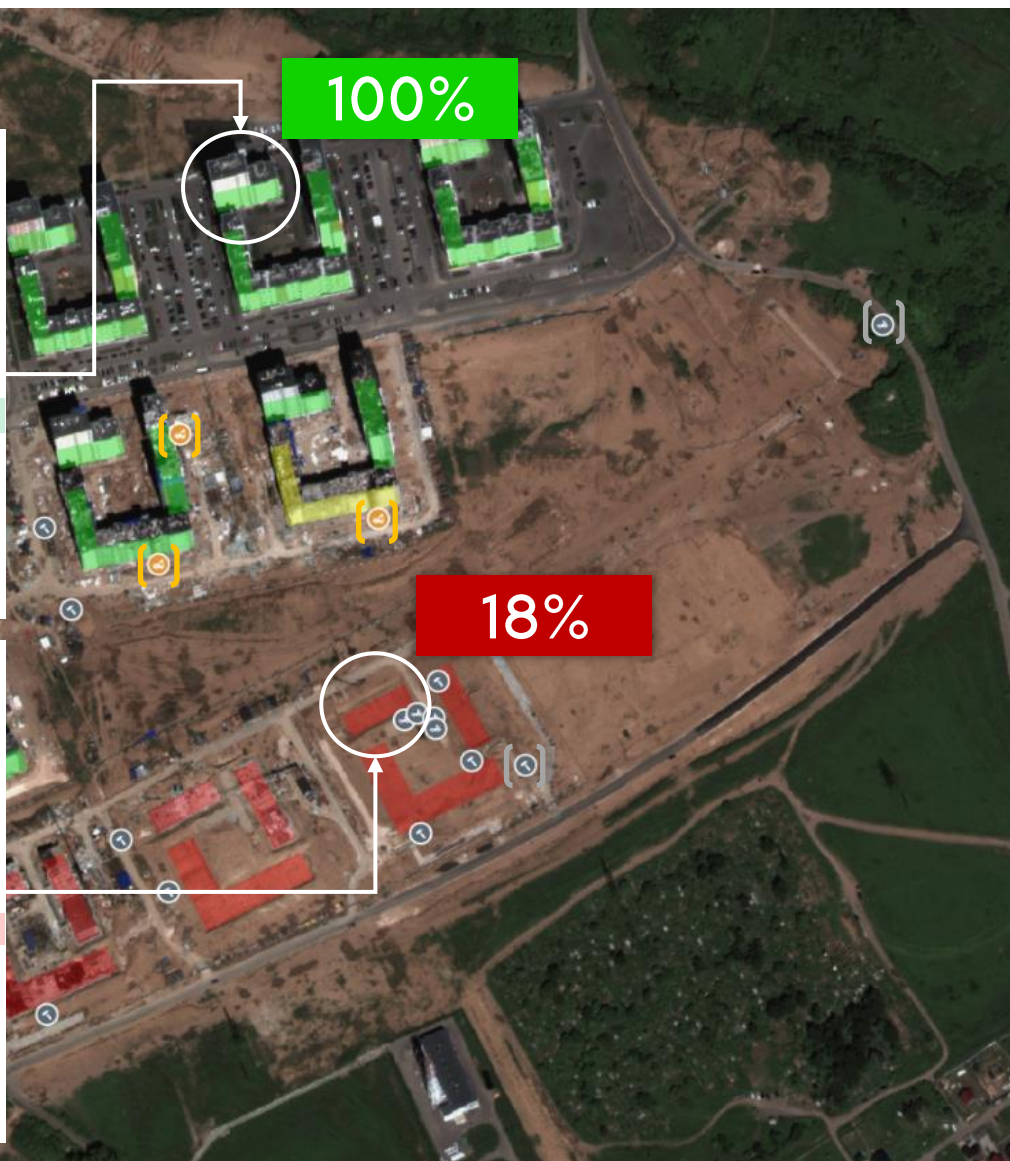
id	3
Наименование	Жилой дом №7
Квартал	№1
Этажей по ГП	18
Готовность, %	100
Стадия строительства	Сдан в эксплуатацию
Дата мониторинга	14 июня 2020

[Редактировать геометрию](#) [Удалить объект](#)

Здания июнь 2020 [X]

id	20
Наименование	Жилой дом №30
Квартал	№7
Этажей по ГП	18
Готовность, %	18
Стадия строительства	Монтажные работы перекрытий 3-го этажа
Дата мониторинга	14 июня 2020

[Редактировать геометрию](#) [Удалить объект](#)



Готовность зданий, %

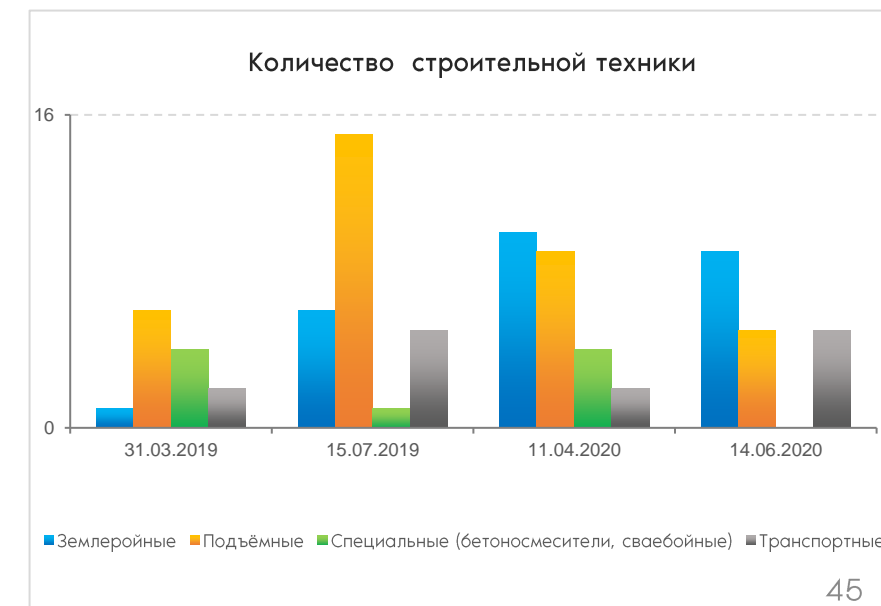
- 0% - 30%
- 60% - 85%
- 85% - 100%



автомобильный кран



самосвал



▼ Сток токсичных растворов с
отвалов штольни
«Западная», респ. Бурятия

● В работе

Изменения - свалки, стоки,
нарушенные земли

09.02.2022

🔍 ЕСО-152

↓ ОТЧЕТЫ

Слой

Срез: 23.06.2019

14.08.2014

02.04.2021

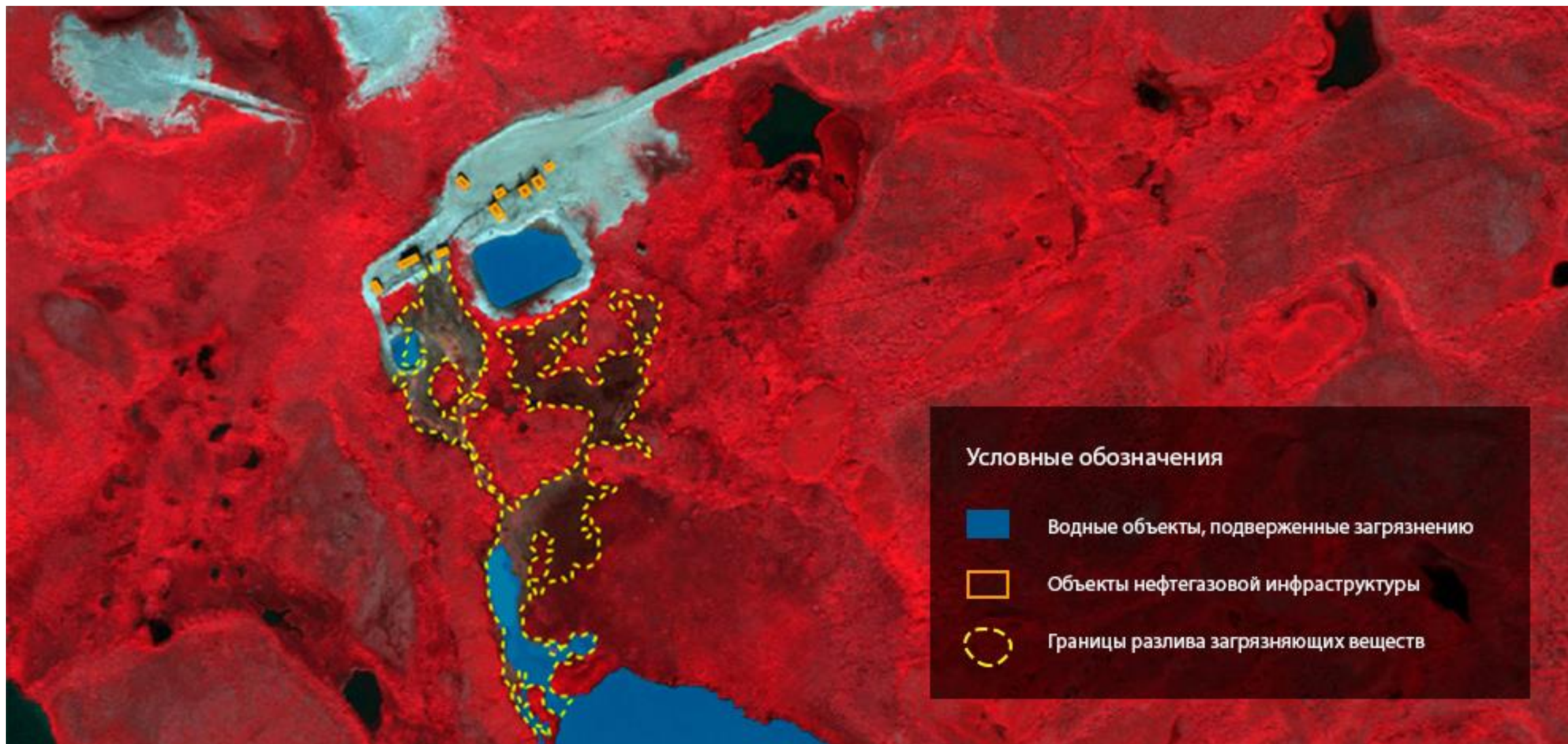
Сток токсичных веществ

Область выноса токсичных
веществ

Снимок высокого разрешения

Область интереса (1.29 км²)





Мои заказы Создать заказ

По дате ▼

"Володарск", Нижегородская область

Изменения - полигоны складирования отходов

21.10.2020

ECO-95 ↓ ОТЧЕТЫ

Слой ⋮

Срез: 14.06.2020

17.09.2018 14.06.2020

- Площадь складирования отходов ⋮
- Площадь экологических нарушений ⋮
- Фактическая граница полигона ТКО ⋮
- Граница полигона ТКО по кадастру ⋮
- Нарушение кадастровых границ ⋮

43.2186, 56.2217

50 м

Площадь экологических нарушений

✕

Наименование	полигон ТКО Володарск
Площадь эко нарушений, кв.м.	406
Дата мониторинга	20200614
Тип нарушения	захламление прилегающей территории

Редактировать геометрию
Удалить объект

Сервис «Чрезвычайные ситуации»

Контроль работ по предупреждению и ликвидации последствий

Мои заказы Создать заказ

По дате ▾ Т

22.09.2020

EMER-22 ↓ ОТЧЕТЫ

▼ Инженерная защита территории г. Комсомольска-на-Амуре, Хабаровский край ● В работе

Контроль работ по предупреждению и ликвидации последствий чрезвычайных ситуаций

21.09.2020

EMER-21 ↓ ОТЧЕТЫ

Слои ⋮

Срез: 10.08.2019

31.10.2017 20.03.2020

Строительная техника ⋮

Объекты строительства ⋮

Область интереса ⋮

Строительная техника ×

Категория строительной техники: Машины для земляных работ

Наименование строительной техники: грейдер

Структурная часть проекта: Дамба в виде вертикальной стенки, L=1005 м

Редактировать геометрию
Удалить объект

137.0402, 50.5598

50 м

Аналитика по итогам мониторинга

Аналитическая панель для руководителей

ЦИФРОВАЯ ЗЕМЛЯ

Нарушенные земли

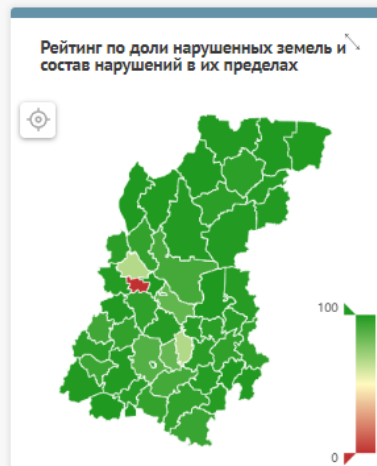
Карта

Аналитика

Главная

- Республика Татарстан
LEGA-102
- Свердловская область
LEGA-101
- Нижегородская область
LEGA-99
- Республика Крым
LEGA-98
- Красноярский край
LEGA-97
- Кемеровская область
LEGA-96
- Выявление нарушений земельного законодательства
LEGA-94

Нижегородская область



Результаты мониторинга нарушенных земель по области

Городской округ ↑↓	Число выявленных нарушений	Суммарная площадь выявленных нарушений, га
Ардатовский район	3	4.8268
Арзамасский район	19	71.4165
Балахнинский район	26	90.7959
Богородский район	2	15.0724
Большеболдинский район	5	3.9711
Большемурашкинский район	2	3.5771
Бутурлинский район	13	7.4689
Вадский район	11	35.0372

Ведомость нарушений, выявленных в пределах области по результатам космического мониторинга

№ ↑↓	Кадастровый участок	Разрешенный вид использования
1	участок не стоит на учете	
2	52:59:0140202:57	
3	участок не стоит на учете	
4	участок не стоит на учете	
5	участок не стоит на учете	
6	52:57:0120001:1	Для разработки щебня



Ведомость нарушений, выявленных в пределах области по результатам космического мониторинга

учете	надропользование	площадь, га	координата X	координата Y
4 участок не стоит на учете	нарушение границ разрешенного надропользования	0.0004	44.5332	54.8221
5 участок не стоит на учете	нарушение границ разрешенного надропользования	7.0499	44.4538	54.8626
6 52:57:0120001:1 Для разработки щебня	нарушение границ разрешенного надропользования	0.9999	44.4531	54.8632
7 52:57:0120001:48 Для сельскохозяйственного производства	нарушение границ разрешенного надропользования	4.7389	44.4528	54.8641
8 участок не стоит на учете	нарушение границ разрешенного надропользования	0.7433	44.9447	54.5693
9 участок не стоит на учете	нарушение границ разрешенного надропользования	0.3696	44.7427	54.6602
10 52:59:0140205:64	нарушение границ разрешенного надропользования	0.3092	44.7435	54.66
11	нарушение границ разрешенного складирования мусора на полигонах ТКД	0.3133	44.8747	54.7389
12	нарушение границ разрешенного складирования мусора на полигонах ТКД	0.6251	44.8782	54.7392
13 участок не стоит на учете	нарушение границ разрешенного надропользования	3.5753	44.302	54.8009
14 участок не стоит на учете	нарушение границ разрешенного надропользования	0.5797	44.9585	54.8068

Ведомость нарушений, выявленных в пределах области по результатам космического мониторинга

№ ↑↓	Кадастровый участок	Разрешенный вид использования	Тип нарушения	Площадь, га	Координата X	Координата Y
1	участок не стоит на учете		нарушение границ разрешенного надропользования	0.1055	44.5771	54.5808
2	52:59:0140202:57		нарушение границ разрешенного надропользования	0.3557	44.7389	54.5879
3	участок не стоит на учете		нарушение границ разрешенного надропользования	16.1227	44.5009	54.8121
4	участок не стоит на учете		нарушение границ разрешенного надропользования	8.0004	44.5332	54.8221
5	участок не стоит на учете		нарушение границ разрешенного надропользования	7.0499	44.4538	54.8626
6	52:57:0120001:1 Для разработки щебня		нарушение границ разрешенного надропользования	0.9999	44.4531	54.8632
7	52:57:0120001:48 Для сельскохозяйственного производства		нарушение границ разрешенного надропользования	4.7389	44.4528	54.8641
8	участок не стоит на учете		нарушение границ разрешенного надропользования	0.7433	44.9447	54.5693
9	участок не стоит на учете		нарушение границ разрешенного надропользования	0.3696	44.7427	54.6602
10	52:59:0140205:64		нарушение границ разрешенного надропользования	0.3092	44.7435	54.66
11			нарушение границ разрешенного складирования мусора на полигонах ТКД	0.3133	44.8747	54.7389

СПАСИБО!

115230, г. Москва, Каширское шоссе, дом 3, корпус 2, строение 4

+7 (495) 745-59-57, +7 (977) 359-71-39

info@terratech.ru

